

SALA RETIRO

SUBASTA DE ARTE

28 DE SEPTIEMBRE

A LAS 18:00 HORAS

LOTE:29

EDUARDO CHICHARRO (1905 -

1964). Pintor madrileño

RETRATO DE DAMA CON

MANTILLA, 1938

P.SALIDA:5.000€



WWW.SALARETIRO.COM

SEPTIEMBRE 2021

Lugar

Sala Retiro
Av. Menéndez Pelayo, 3
28009 Madrid

Exposición

Online y en Sala
del 16 al 28 de septiembre de 2021
(excepto domingos)

Horario:
De lunes a viernes de 10 a 19 horas
Sábados de 10 a 14 horas

Subasta

27 de septiembre a las 18 horas

Joyas, relojes y plata

28 de septiembre a las 18 horas

Pintura y artes decorativas

Descubra todas y cada una
de las piezas en:
www.salaretiro.com

*Pintura,
Escultura y Artes Decorativas
Lotes del 1 al 362*



GASTOS DE ALMACENAJE:

Los lotes comprados y no retirados por el adjudicatario devengarán un gasto de 6 € diarios a partir de quince días de la fecha de la Subasta.



1 32983-5

ESCUELA ITALIANA S. XVII
INMACULADA CON PAISAJE AL FONDO
Óleo sobre lienzo de 193 x 140 cm. Sin enmarcar.
Se encuentra en buen estado de conservación.
Reentelado.

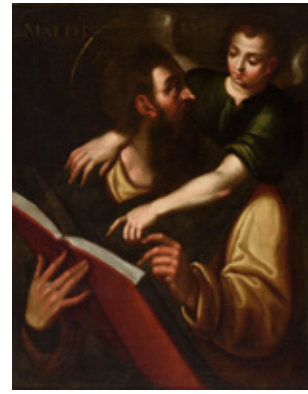
Salida: 3.750 €



4 38783-79

ICONO CON LA PROTECCIÓN DE LA VIRGEN MARÍA, RUSIA FF.S.XIX
Óleo sobre tabla y betún de Judea de 51 x 41 cm

Salida: 80 €



2 37161-39

ESCUELA ESPAÑOLA S. XVII
SAN MATEO Y EL ÁNGEL
Óleo sobre lienzo, de 67,5 x 53 cm. Inscrición "S. MATEII EVS" en la parte superior.
Enmarcado. Ligera falta de pintura.

Salida: 600 €



3 30962-4

FRANCISCO DE ZURBARÁN, SEGUIDOR PAÑO DE LA VERÓNICA, SANTA FAZ
Óleo sobre lienzo de 98 x 74 cm. Copia del original de Francisco Zurbarán que se encuentra en el Museo Nacional de Escultura. Enmarcado: 116.4 x 92.5 cm

Salida: 520 €



5

38268-2

TRES FRAGMENTOS DE RETABLO DEL S.XVI, ESCUELA VALLISOLETANA

Con guirnaldas de frutos, en madera tallada, estofada y dorada. Pequeñas faltas 141 x 11 x 25 cm

Salida: 1.300 €



6

38317-4

ESCUELA ESPAÑOLA S.XVII PAREJA DE BODEGONES

Óleo sobre lienzo de 66.5 x 84cm. Restauraciones, uno de ellos con falta de policromía. Enmarcados con faltas en los marcos.

Salida: 750 €



7

37161-44

NOLI ME TANGERE, SEGUIDOR DE BARTHOLOMEUS SPRANGER, S. XVIII

Óleo sobre lienzo de 67,5 x 55,5 cm. Enmarcado. La obra reproduce un óleo original del pintor flamenco Bartholomeus Spranger (Amberes, 1546 - Praga, 1611), conservado en el Museo Nacional de Arte de Bucarest, Rumanía

Salida: 750 €



8

38447-11

CAJA JOYERO EN PORCELANA FRANCESA, CON MARCA EN LA BASE. SIGUIENDO MODELOS DE LIMOGES DEL SIGLO XVIII

8 x 9 x 5 cm. Con marca en la base "Lemioges". Decorada con una escena galante en la tapa y roleos vegetales dorados, el interior se encuentra decorado con motivos florales dorados. Ornamentada en metal dorado. Se conserva en perfectas condiciones.

Salida: 120 €



9

38431-7

PAREJA DE CANDELEROS REALIZADOS EN COBRE, S. XVIII

12 x 10 cm. Decoración incisa con motivos florales. En los pies, la decoración se encuentra dividida en dos cuerpos: uno inferior de flores redondas y un segundo cuerpo ornamentado con flores de loto, motivo que se repite en el candelero. Se conserva en buen estado, se pueden distinguir claramente los motivos decorativos.

Salida: 120 €



10

38698-31

PETER MONAMY, SEGUIDOR DE (1681 - 1749).

Pintor inglés

BATALLA NAVAL

Óleo sobre lienzo de 42 x 55 cm. La batalla se representa al estilo de Monamy, donde dos buques, uno de ellos con la bandera naval británica que empezó a usarse a partir de 1700, se enfrentan en un mar en calma, bajo un cielo nublado de tonos ocre. Marco del S. XIX en madera tallada y dorada. Restaurado.

Salida: 250 €



11

38504-6

CORNUCOPIA DE MADERA TALLADA, POLICROMADA Y DORADA, SIGUIENDO MODELOS DEL SIGLO XVIII

56 x 51 cm. Decorada con volutas y tornapuntas, junto con dos candeleros en metal dorado con cableado eléctrico y decorados con hojas. Faltas de policromía en la unión del candelero derecho con la cornucopia, pero se conserva en buenas condiciones.

Salida: 95 €



12

11784-13013

CHARLES LE BRUN (1619-1690) Y PIERRE PICAULT(1680-1711)

Pintor y grabador franceses

ENTRADA DE ALEJANDRO EN BABILONIA

Grabado sobre papel de 48 x 57 cm. Perteneciente a la serie sobre la Vida de Alejandro Magno realizada por Le Brun (Louvre). Representa la escena en la que Alejandro Magno entra triunfante en la ciudad de Babilonia. Enmarcado con cristal: 64 x 75cm. Con pequeñas pérdidas.

Salida: 120 €

13

11784-14014

CHARLES LE BRUN (1619-1690) Y PIERRE PICAULT (1680-1711)

Pintor y grabador franceses

ALEJANDRO Y DARÍO

Grabado sobre papel de 48 x 57 cm. Perteneciente a la serie sobre la Vida de Alejandro Magno realizada por Le Brun (Louvre). En el se representa a Alejandro y Darío junto a las reinas de Persia arrodilladas ante Alejandro. Enmarcado con cristal: 64 x 75 cm. Con pequeñas pérdidas.

Salida: 120 €



14

32843-2

CONSOLA EN MADERA TALLADA Y PINTADA CON SOBRE DE MÁRMOL ROJO VETEADO. ESPAÑA, S. XVIII

86 x 58 x 117,5 cm. Decoración tallada con volutas, tornapuntas y hojas de acanto. Pintada en tono ocre amarillo sobre dorado. Deterioros.

Salida: 3.750 €

15

31464-6



ALBERTO DURERO (1471-1528) Pintor y grabador alemán
VISITACIÓN DE LA VIRGEN A SANTA ISABEL

Litografía de 28 x 20 cm. Se trata de un tema recurrente en el mundo del arte. Representa la escena del pasaje bíblico en el que la Virgen visita a su prima Isabel, ambas embarazadas de Cristo y San Juan Bautista, respectivamente. Se encuentran representadas en la parte central en un entorno paisajístico con montañas en el fondo y árboles frondosos, acompañadas de San José y varias mujeres. Enmarcado con cristal: 55 x 39 cm.

Salida: 100 €



16

38734-3

ESCUELA ESPAÑOLA S. XVII
PAREJA DE FLOREROS

Óleo sobre tela de 30 x 24cm. Pareja de floreros representados con flores en tonos ocres, amarillos y rojizos, en jarrones de vidrio con forma globular sobre un pie cónico, adornados en la unión de la boca y del pie con dos esferas. Reentelados. Enmarcados sin cristal: 48 x 42 cm.

Salida: 400 €



19

38509-2

LOTE DE 21 BOTONES MEDIEVALES EN BRONCE

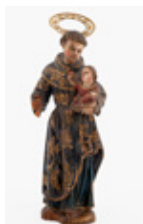
2,03 cm de diámetro el más grande y 2 cm de diámetro el más pequeño. Decoración incisa, la mayoría con motivos florales y otros con cenefas concéntricas.

Salida: 50 €

17

38728-4

ESCUELA ESPAÑOLA SIGLO XVIII
ESCULTURA DE SAN ANTONIO DE PADUA



Madera tallada y policromada de 24 x 5 x 7 cm. Ojos realizados con pasta vítrea, carnación mate y hábito policromado en azul con estofado de motivos florales en dorado. Se le representa con sus elementos iconográficos habituales, sosteniendo al niño Jesús en su brazo izquierdo junto con un libro. Aureola moderna. Presenta deterioros y le falta una mano.

Salida: 200 €

18

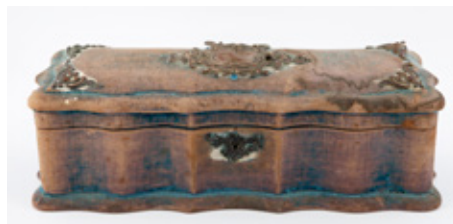
37657-1

BODEGÓN CON FLORES SIGUIENDO MODELOS HOLANDESES DE FINALES DEL S. XVII. REALIZADO ENTRE A FINALES DEL S. XIX - PRINCIPIOS DEL S. XX



Óleo sobre tabla de 76 x 55 cm. Representa un abundante ramo de rosas y crisantemos entre otras flores en tonos azulados, rosas y rojizos dentro de un jarrón que se mimetiza con el fondo. Tabla partida. Enmarcado sin cristal.

Salida: 95 €



20

38640-12

JOYERO FRANCÉS, SIGLO XVIII

13 x 13 x 36 cm En forma sinuosa, forrado en terciopelo azul con apliques en forma de volutas en metal plateado, el interior esta acolchado. Terciopelo desgastado y deterioros en el interior.

Salida: 80 €



21 38353-8

RAMÓN BORRELL Y PLÁ (1876 - 1963)
Pintor barcelonés

RETRATO MILITAR

Óleo sobre tabla de 32 x 21,5cm. Retrato de medio cuerpo de un General español, representado con el Toisón de oro en la época colonial. Al dorso certificado por el hijo del artista, José Carlos Borrell. Enmarcado sin cristal. Estimación ArtPrice: 180€ - 200€

Salida: 120 €



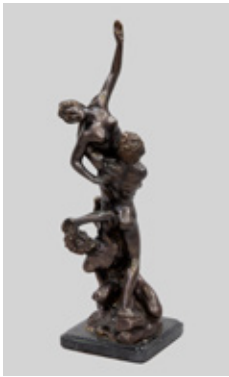
22 31892-2

ESCUELA CONTEMPORÁNEA,
SIGLO XX

**VISTA COSTERA CON
HOMBRES Y MUJERES EN
UNA CANTINA**

Óleo sobre lienzo de 120 x 90 cm. Firma ilegible en el ángulo inferior derecho. Vista costera en un entorno paisajístico montañoso, con vistas a un pueblo y en primer plano hombres y mujeres, la mayoría sentados en una cantina y otros sentados en una terraza. Enmarcado sin cristal: 142.3 x 112.2 cm

Salida: 200 €



23 38098-22

**EL RAPTO DE LA SABINA,
SIGUIENDO MODELOS DE JUAN
DE BOLONIA (1529-1608)**

Escultor italiano

Escultura en bronce de 48 x 15 x 15 cm. Representa la escena de uno de los mitos romanos más célebres sobre el origen de la ciudad de Roma. Firma ilegible en una de las rocas. Sobre base de mármol negro vetado. Pequeño golpe en la peana.

Salida: 250 €



24 38628-6

L. FRAGER PAISAJE CON RÍO, "YEDO" 1873.

Acuarela sobre papel adherido sobre tela de 28,5 x 45 cm. Firmado "L. Frager", fechado y titulado en el ángulo inferior derecho. Paisaje con río en el que al fondo se aprecia un puente, en un entorno pluvial rodeado de árboles bajo un cielo anaranjado, representado al atardecer. Se pueden apreciar personas paseando y un pequeño embarcadero. Enmarcado con cristal: 43 x 63 cm.

Salida: 120 €



25 38523-1

**CRISTO CRUCIFICADO DE TRES CLAVOS DE
MARFIL TALLADO SOBRE CRUZ DE MADERA
EBONIZADA. ESPAÑA, S. XIX**

32 x 23 cm. Representado aún vivo sobre la cruz realizada en madera ebonizada. A los pies tallado también en marfil, una calavera junto con dos tibias, símbolo de la muerte, atribuido también al perdón sobre los pecadores haciendo a la vez alusión a la figura de Adán, quién fue el primer pecador según la tradición cristiana. También presenta cartela en marfil con el título acrónimo INRI. Pequeña falta puntual en la corona de espinas. Le falta el clavo de los pies. Enmarcado con terciopelo y marco ovalado de madera ebonizada.

Salida: 200 €



26 38748-3
LOTE DE TRES JARRONES ISABELINOS DE PORCELANA ESMALTADA. ESPAÑA, SIGLO XIX

21,5 cm, el mayor. 14 cm, los menores. El mayor con decoración de flores pintadas a mano y realces dorados. La pareja con flores de porcelana aplicada. Presentan faltas de esmalte y de dorado.

Salida: 70 €



27 38004-1
FIRMADO RAMOS EN PLANCHA CUATRO IMPRESIONES ENMARCADAS CON ESCENAS DE PESCADORES

Medidas: 23,5 x 31,5 cm. Enmarcados con cristal: 49 x 55 cm. Luces: 39 x 44,5 cm.

Salida: 100 €



29 32584-1
EDUARDO CHICHARRO (1905 - 1964). Pintor madrileño
RETRATO DE DAMA CON MANTILLA, 1938

Óleo sobre lienzo de 217 x 110 cm. Firmado y fechado en el ángulo inferior derecho. Con importante marco y sin cristal.

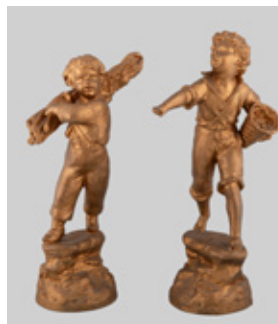
Salida: 5.000 €



28 38698-33
MESA AUXILIAR CIRCULAR CON PIE DE TRÍPODE Y TAPA CON MARQUETERÍA FLORAL CHAPEADA, FFS. SXIX - PPS.S.XX

56,5 x 59,5 cm. Pie central entorchado y patas talladas en forma de voluta.

Salida: 80 €



30 38098-21
PAREJA DE NIÑOS EN BRONCE DORADO. FRANCIA, S. XIX

Altura: 30 cm. Faltas.

Salida: 110 €



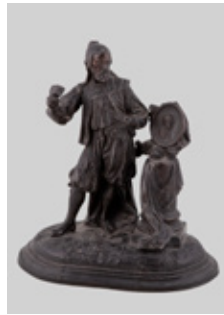
31 38223-23

ARMAND LACOUR
(Valenciennes, 1910 - Charleroi, 1970)

JARRÓN CON FLORES

Óleo sobre tablex de 40 x 50 cm. Firmando en el ángulo inferior derecho. Enmarcado sin cristal.

Salida: 80 €



32 38098-19

ESCUPTOR EN SU TALLER, CALAMINA PATINADA, S. XIX

21 x 10 x 19 cm. Restaurada.

Salida: 90 €



33 8639-16016

BOMBONERA EN VIDRIO. BOHEMIA, FFS. S. XIX

Medidas: 24 x 17 cm.

Salida: 50 €



34 36954-3

TRANSISTOR PORTÁTIL SHARP, MODELO BX-389

10 x 16.5 x 5cm. Con dos bandas y dos ruedas para volumen y sintonía. En su estuche original de piel negra. Funciona por pilas.

Salida: 60 €

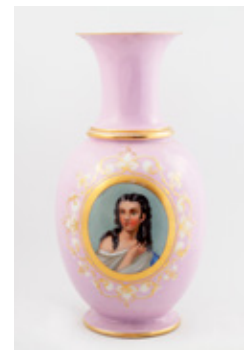


35 36954-5

RADIO PORTATIL BUSH. INGLATERRA, AÑOS 50

27.5 x 33 x 7cm. En plástico verde. Se adjunta adaptador.

Salida: 100 €



36 38748-1

JARRÓN DE PORCELANA ESMALTADA EN ROSA. FRANCIA, FFS. S. XIX

Altura: 39 cm Decorado con busto de dama en una cartela dorada y reales dorados. Pequeñas faltas en el dorado.

Salida: 100 €



37 38223-27

LARA (ESCUELA CONTEMPORÁNEA, S. XX)

BODEGÓN I

Óleo sobre lienzo de 60 x 73 cm. Firmado "Lara" en el ángulo inferior izquierdo. Al dorso etiqueta en la que se indica: "M^a del Carmen Gallego de Mata, Bodegón I" Restaurado. Con marco dorado sin cristal.

Salida: 160 €



38

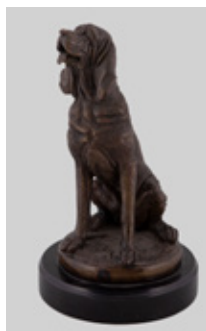
38268-1

LA PESCA MILAGROSA, S.XIX, COPIA DEL ORIGINAL DE RUBENS (1577 - 1640).

Pintor flamenco

Óleo sobre lienzo de 115 x 166 cm. Sigue la iconografía de Pedro Pablo Rubens conservada en la National Gallery de Londres. Con marco de madera tallada y dorada de época. Reentelado. Pequeñas faltas.

Salida: 1.000 €



39

38098-13

PIERRE JULES MÉNE (1810-1879)

Escultor francés

SABUESO EN BRONCE PATINADO SOBRE PEANA DE MÁRMOL

24 x 14 cm. Representando un sabueso sentado con la lengua fuera. Firmado "P. J. Mene" en la base.

Salida: 150 €



40

38246-34

ÍDOLO EGIPCIO REPRESENTANDO LA FIGURA DE UN PEZ TALLADA EN PIEDRA DURA. EGIPTO, S. XIX.

23,5 x 13 x 5 cm La simbología del pez, en Egipto, estuvo relacionado con el sol. También considerado como guía de la Barca de Ra en el Más Allá. Presenta restos de óxido. Pequeña rotura en la cola.

Salida: 100 €



41

33921-10

DOS BANDEJAS DE MADERA CON DECORACIÓN FLORAL REALIZADA CON INCRUSTACIONES DE NÁCAR Y LATÓN DORADO, FILIPINAS, PPS. S. XX

32 x 20 cm y 59 x 37 cm.

Salida: 100 €



42

36954-4

RADIO SANYO CANTABILE

Modelo 10 H-7401. Hecha en Japón. Tecla para cuatro bandas y dos ruedas para volumen y sintonía. Funciona por pilas

Salida: 100 €



43

38698-48

F. LIX (ESCUELA FRANCESA, S. XX) COLECCIÓN DE 15 DIBUJOS DE DAMAS ELEGANTES.

Dibujos iluminados con acuarela de 40 x 30 cm. Firmados "F. Lix" en los ángulos inferiores izquierdos. Enmarcados con cristal. Algunos marcos deteriorados.

Salida: 250 €



44 38406-2

CHA (ESCUELA ESPAÑOLA SIGLO XX)
PAISAJE ARBOLADO

Óleo sobre cartón de 27 x 35 cm. Firmado "CHA" en el ángulo inferior derecho. Con marco de madera ebonizada sin cristal.

Salida: 95 €



45 38099-1

F. M. (ESCUELA ESPAÑOLA SIGLO XIX)
LA VICARÍA

Óleo sobre tabla de 13 x 18 cm. Firmado con iniciales F. M. en el ángulo inferior derecho. Representa parte de la famosa obra de Mariano Fortuny. Faltas de pintura. Enmarcado con marco dorado.

Salida: 100 €



46 34052-1

JUEGO DE 12 CUCCHARAS, CACITO DE AZÚCAR Y COLADOR DE PLATA EN SU ESTUCHE NAPOLEÓN III. FRANCIA, FFS. S. XIX

6 x 18 x 26 cm. Estuche de madera ebonizada, marquetería de latón dorado y palorrosa. Interior forrado en seda morada.

Salida: 140 €



47 36135-1

FUENTE OVALADA DE LOZA FRANCESA IMPERIO, MANUFACTURA LEGROS D'AINSY, CREIL. FRANCIA, C.1810

38 x 27 cm. Marcas en la base. La manufactura Legros d'Ainsy fue especialista en decoración de loza y porcelana con resultados de gran calidad. La fuente presenta una decoración estampada en blanco y negro con motivos de glifos y palmetas en el alero y medallón central con retrato de Federico I de Wurtemberg. Presenta faltas. Piquetes, roces y desgastes por el uso.

Salida: 120 €

48 36526-12
PLACA EN PORCELANA SIGUIENDO MODELOS DE WEDGWOOD, HACIA 1800

21 x 14 cm. Decorado con motivo de figura femenina clásica en blanco sobre fondo azul. Este tipo de decoración siguiendo la estética de los camafeos clásicos muy del gusto neoclásico fue desarrollado por la manufactura Wedgwood en el siglo XVIII bajo la inspiración de los hallazgos promovidos por Carlos III en Pompeya y Herculano. Fue tal el éxito de la producción de Wedgwood que inmediatamente se imitó en otros centros cerámicos de Europa.

Salida: 50 €





49 36956-3

LÁMPARA DE SOBREMESA EN LATÓN, CON TULIPA, CAZOLETA Y PRISMAS EN VIDRIO TALLADO. FUSTE ACANALADO Y BASE CON DECORACIÓN GALLONADA Y DE MOTIVOS FLORALES.

Altura: 67cm.

Salida: 120 €



50 36954-1

RADIO TELEFUNKEN AÑOS 50

En plástico beige. Botones frontales para la sintonía y el volumen. Palanca lateral para las ondas. Hecha en España. Adaptada a la luz eléctrica a 220W.

Salida: 150 €



51 36954-6

RADIO THE HALLICRAFTERS CO. AÑOS 40

Modelo S-38C. En metal gris. Medidas: 18,5x 32 x 20cm.

Salida: 120 €



52 37949-16

RELOJ DE MESA DE ESTILO LUIS XV, EN CALAMINA DORADA Y ESFERA DE ALABASTRO. FRANCIA, PPS. S. XX
38 x 33 x 13 cm. Maquinaria París. Faltas y restauraciones.

Salida: 120 €



53 38728-3

SIGUIENDO MODELOS DEL ROMÁNICO GALLEGO TRÍPTICO DE LA VIRGEN CON EL NIÑO

Madera de pino tallada y policromada y envejecida de 38 x 6 x 42 cm abierto y 38 x 11 x 21 cerrado. Representación de la Virgen en la tabla central flanqueada por don ángeles representados en las hojas del tríptico.

Salida: 75 €



54 38406-1

ESCUELA EUROPEA SIGLO XIX PAISAJE CON CAMPESINA Y GALLINAS, 1878

Óleo sobre cartón de 22,5 x 33 cm. Firmado y fechado "K=1878". Con marco de madera dorado.

Salida: 95 €



55 38698-26

A. PIGNOUX
(ESCUELA FRANCESA, FFS. S. XIX)

PASEO, 1875

Óleo sobre lienzo de 46 x 38 cm. Firmado y
fechado "A. Pignoux, 75", en el ángulo inferior
derecho. Con marco de estilo Luis XV.

Salida: 300 €



56 37876-86

**PAREJA DE CORNUCOPIAS
CON LUNAS ANTIGUAS EN
MADERA TALLADA Y DORADA.
ESTILO ISABELINO, FF. S. XIX**

99 x 52 cm

Salida: 200 €



57

38447-18

ESCRIBANÍA PORTÁTIL DE METAL ESMALTADO, S. XVIII

Metal esmaltado 5 x 8,5 x 4 cm. Tapa abatible con una escena portuaria en la que aparecen
diversos personajes con atuendos propios del siglo XVIII. Los laterales de la caja pre-
sentan una decoración vegetal en tonos verdes y azules sobre fondo blanco. La base es
blanca en su totalidad con marcas de roces en su perímetro. Sistema de apertura/cierre de
presión con lengüeta de perfil sinuoso. En su interior se conservan dos pequeños tinteros
vacíos con sus tapas de metal. Su estado de conservación es bueno a pesar de las faltas de
esmalte en la base antes mencionados.

Salida: 120 €



58 37992-5

**MANTELERÍA DE LAGARTERA
BEIGE SIN SERVILLETAS**

Lino con deshilado Medida: 270 x 176 cm

Salida: 65 €



59

38482-1

**EL RAPTO DE PROSERPINA, ESCULTURA
EN BISCUIT. ESPAÑA, PPS. S. XX**

Altura: 41 cm. Faltas en los dedos de una mano,
en el pelo y el manto.

Salida: 80 €

60

39019-32

**MESA AUXILIAR EN
MADERA DE CEREZO, HAYA
Y NOGAL, BARNIZADA.
ESTILO ORIENTAL, S. XX**

53,5 x 57 x 72 cm.

Salida: 100 €





61 39052-5

ABANICO CON VARILLAJE EN MADERA Y PINTADO A MANO ENMARCADO. S. XX

Medida abierto: 28 cm. Realizado con varillaje en madera pintada en blanco con decoración dorada de roleos, país en tela pintada a mano con motivos florales. Enmarcado con cristal: 38 x 56 cm.

Salida: 60 €

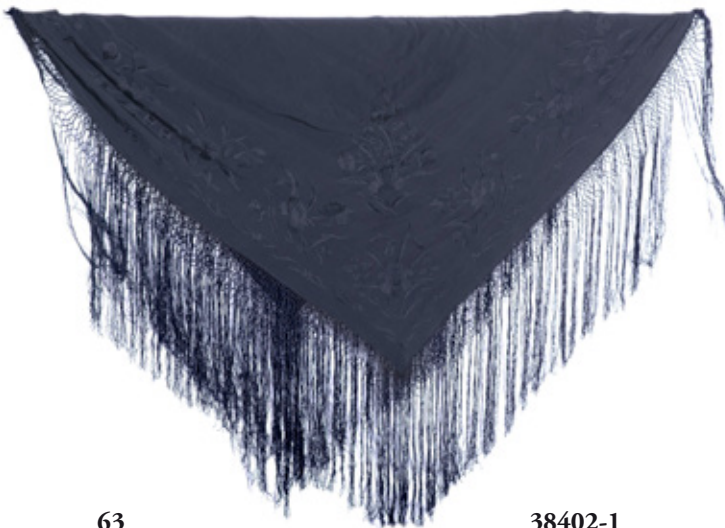


62 39019-36

ABANICO FILIPINO DE LAS 1.000 CARITAS, VARILLAJE EN HUESO CON ABANQUERA. S. XIX

Abierto: 27 cm. País policromado con personajes orientales con caritas también realizadas en hueso. Con abaniquera en madera tallada y dorada con cristal: 48 x 65 cm.

Salida: 60 €



63 38402-1

MANTÓN DE MANILA DE SEDA NEGRA CON FLORES BORDADAS. PPS. S. XX

Pequeños agujeros y manchas.

Salida: 120 €



64 38504-7

PLAFÓN DE MADERA TALLADA Y DORADA, SIGLO XIX

41,5 cm diámetro. Decorado con motivos florales y vegetales. Sobredorada en oro fino. Tiene alguna falta de policromía en las hojas de acanto más próximas al borde, pero el estado de conservación bueno.

Salida: 95 €



65 38447-8

CUCHARILLA DE CAMPAÑA EN NÁCAR. TOURON, PARÍS, S. XIX

Plata y nácar 18 cm abierto. 10 cm cerrado. Conservado en perfectas condiciones.

Salida: 95 €



66 36883-3

JUAN LUIS LÓPEZ GARCÍA (1894-1984)

Pintor santiagués

VIRGEN CON EL NIÑO

Óleo sobre lienzo de 61 x 50 cm. Firmado Juan Luis en el lado izquierdo. La obra de este artista refleja la influencia prerrafaelita que le llevó a ser premiado, con su "Ofelia Aldeana" en la Exposición Nacional de 1922, actualmente en el Museo del Prado. Enmarcado. Estimación ArtPrice: 600€ -2.000€

Salida: 375 €



67

38968-4

ESCUELA INGLESA SIGLO XIX PAREJA DE ESCUDOS NOBILIARIOS DE FRANCIS WILLOUGHBY Y THOMAS HAR

Pareja de grabados iluminados de 43,5 x 25 cm. Francis Willoughby, Barón de Middleton, numerado 408 en el ángulo superior derecho. Thomas Har, Barón de Hay of Pedwardin del Condado de Kinnoul, Vizconde de Dupplin y Barón de Kinfauns de Escocia, numerado 406 en el ángulo superior derecho. Con marco en madera tallada y enmarcados con paspartú y cristal: 67,5 x 49 cm.

Salida: 100 €



68

22188-3003

ANTONIO SANCHEZ-BARRIGA (1948)

Pintor pacense

JARDÍN BOTÁNICO, MADRID, 1997.

Fotografía realizada sobre papel barita virado al selenio de 55 x 39 cm. Firmada y numerada 1/10. Al dorso sello y etiqueta del Museo de Cáceres. Enero-marzo 2005. Enmarcado con cristal: 81 x 71 cm.

Salida: 140 €



69

39039-2

SEIS SILLAS ESTILO CASTELLANO EN MADERA TALLADA Y BARNIZADA CON ASIENTOS DE ENEA, SIGLO XX

105 x 43 x 44 cm. En muy buen estado.

Salida: 180 €



70

38280-11

PAREJA DE FIGURAS DE SOLDADOS EN BISCUIT. FRANCIA, SIGLO XX

Altura: 30 cm. Representando a un Husard y un Oficial de la Infantería Ligera del Imperio Francés de 1793.

Salida: 95 €



71

38226-1

RELOJ DE MESA EN CALAMINA PATINADA Y DORADA CON GUARNICIÓN DE CANDELABROS DE DOS LUCES EN BRONCE DORADO ESTILO LUIS XV, PPS. S.XX.

35 x 14 x 37cm., reloj. En estado de marcha. 14cm de altura los candelabros.

Salida: 120 €



72 38504-9

PAREJA DE MOLDURAS DE MADERA TALLADA DE GUSTO NEOCLÁSICO, SIGLO XIX

23 x 53 cm. Decoradas con motivos florales y de guirnaldas, en tonalidad ocre. Tiene algunas faltas en la capa de estuco y a una le falta un remate de hojas de un extremo.

Salida: 120 €



73 38447-10

JOYERO DE PORCELANA CHECA, SIGLO XIX

7,2 x 10,5 x 3,7 cm. En la parte inferior posee la inscripción "Czechoslovakia". Decorada con una escena galante en la tapa, ornamentación metálica que recorre el perímetro de la tapa y de la caja del joyero. La tapa tiene un espejo en su interior algo deteriorado. Se conserva en perfectas condiciones.

Salida: 120 €



74 38466-8

MORTERO Y MANO DE HIERRO, CHINA, SIGLO XIX

14 cm altura. 16 cm diámetro. Presenta signos de óxido.

Salida: 80 €



75 38383-3

LÁMPARA DE TECHO DE CINCO LUCES DE METAL DORADO Y TULIPAS DE VIDRIO TALLADO. PPIOS. S. XX

Altura: 95 cm

Salida: 120 €



76 38344-8

JARRÓN DE PORCELANA ESMALTADA CON REALCES DORADOS. VIENA, FFS. S. XIX

Altura: 31 cm Marca en la base. Decorado con una escena mitológica dentro de una cartela. Desgastes en el dorado.

Salida: 95 €



77 38431-6

PLACA DE BRONCE BIZANTINA, S. XIX

14,5 x 8,5 cm Aparecen representadas distintas festividades de la Iglesia. Sobre cada escena, habría una inscripción en alfabeto cirílico con el nombre de cada festividad. Desgastes propios al paso del tiempo, se conservan restos de esmalte.

Salida: 80 €



78 38466-5

ALMIREZ Y MANO DE BRONCE CHINA, S. XIX

12 cm altura. 14,5 cm diámetro. Asas en los costados del almirez.

Salida: 70 €



79 38466-6
**ALMIREZ Y MANO
DE BRONCE CHINA,
SIGLO XIX**
8,5 cm altura. 13 cm
diámetro.

Salida: 60 €



80 38344-9
**JARRÓN DE PORCELANA ESMALTADA
Y DORADA. FRANCIA, FFS. S. XIX**
Altura: 29 cm. Sin marcas Decorado con
una escena galante y un paisaje con casa y río
dentro de cartelas, junto con asas en forma de
cisnes. Faltas y restauraciones.

Salida: 80 €

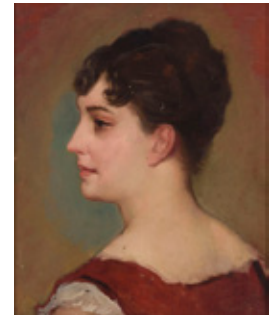


81 39009-1
ESCUELA FRANCESA
FFS. DEL S. XIX- PPIOS DEL S.XX
ENTRADA DE CRISTO A JERUSALÉN
Óleo sobre lienzo de 96 x 80 cm. Marco de
madera tallada y dorada: 108 x 92 cm. Faltas
de pigmento en el ángulo derecho y zona
inferior central. Presenta restauraciones.

Salida: 400 €

82 32670-5
J.CASADO (Escuela española siglo XIX)
RETRATO DE DAMA DE PERFIL
Óleo sobre lienzo de 47 x 39 cm. Firmado
"J. Casado" en el ángulo inferior derecho.
Enmarcado sin cristal. Pequeñas faltas en el
pigmento.

Salida: 160 €



83 37161-56
THEODORE FRÈRE (1814 - 1888).
Pintor parisino
ESCENA ORIENTALISTA
Acuarela sobre papel de 16 x 25,5cm. Fir-
mado "TH. FRERE" en el ángulo inferior
derecho. El pintor orientalista Theodore
Frère destacó por sus escenas de género y
paisajes con figuras, tanto al óleo como
en acuarela. Se aprecia antiguo pliegue del
papel. Enmarcado con cristal.

Salida: 400 €



84 38681-21
**FIESTA CAMPESTRE, SIGUIENDO MODELOS
HOLANDESES DEL S. XVI, ca.1800**
Óleo sobre lienzo de 60 x 90 cm. Representando a
hombres y mujeres tocando música, bailando y be-
biendo en un entorno festivo. Enmarcado sin cristal:
75,5 x 105,5 cm. Ligeras faltas.

Salida: 325 €



85 38504-10

FRAGMENTO DE RETABLO EN FORMA DE FLOR DE MADERA TALLADA Y DORADA AL AGUA, S. XIX

Altura: 24 cm.

Salida: 35 €



86 38504-4

PALANGANA DE LOZA ESMALTADA Y VIDRIADA. FRANCIA, SIGLO XIX

44 x 28 x 9 cm. Decoración vegetal y floral en la zona central y en los bordes en tonos verdes, negros y ocre. Desagües con forma de mascarón. Restauración con grapas (lañas) en la parte inferior.

Salida: 80 €



87 15504-7007

ABANICO PERICÓN CON VARILLAJE EN NÁCAR Y PAÍS DE ENCAJE.

Ligeras restauraciones. Deterioros, una varilla rota.

Salida: 40 €



88 37064-16

RELOJ DE PARED ALEMÁN MARCA GALLO, AÑOS 20

65 x 26 x 15cm. En madera de caoba con diseño italiano. Cuerda de 8 días. Repetición en horas y medias. Esfera metálica con números romanos en negro.

Salida: 40 €



89 11287-7007

FRANCIS WELLEY Y JAMES HEATH (Inglaterra 1757 - 1834)

SAQUEO

Grabado iluminado de 42,5 x 59,5 cm. Realizado por James Heath, con dibujo de Francis Welley. Publicado el 29 de septiembre de 1790 por John y Josiah Raydel, Pall Mall, Londres. Enmarcado con cristal: 66 x 81cm.

Salida: 150 €

90 38466-2

ALMIREZ Y MANO DE BRONCE. CHINA SIGLO XIX

6 cm altura 6,5 cm diámetro

Salida: 55 €



91 38466-14
MORTERO Y MANO DE HIERRO, CHINA, SIGLO XIX

15 cm altura. 18 cm diámetro.

Salida: 65 €



92 37161-20

ESCUELA ESPAÑOLA SIGLO XIX

PAISAJE CON LAGO

Óleo sobre lienzo de 44 x 26,5 cm. Por sus características técnicas, estilísticas y temáticas, la obra es atribuible al pintor Francisco Pradilla y Ortiz (Villanueva de Gállego, 1848 - Madrid, 1921). Con marco de madera dorada con decoración de contario.

Salida: 1.000 €



93 37161-31

ISMAEL GONZÁLEZ DE LA SERNA (1898 - 1968).

Pintor guadalaseño

RETRATO DEL HOTELERO DE PUNTEAUX, CAMILE RENAUD, 1950

Pastel sobre papel de 106 x 75 cm. Firmado "DE LA SERNA" en el ángulo inferior derecho. Enmarcado con cristal.

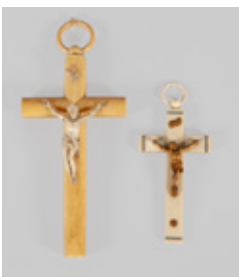
Salida: 1.600 €



94 37289-8

CUATRO ABANICOS DE NIÑA REALIZADOS EN CELULOIDE Y PINTADOS A MANO, PPIOS. SIGLO XX

Salida: 80 €



95 39037-1

CONJUNTO DE DOS CRUCIFIJOS COLONIALES EN PASTA INGLESA, S. XIX

26 x 11,2 x 3 cm, el mayor Cristo en metal dorado y símil marfil.

Salida: 100 €



96 38827-2

CHAL DE Crespón Negro con Motivos Florales en Seda Natural Bordados Siglo XX

257 x 76 cm. Con algún picado.

Salida: 110 €



97

38903-1

JUEGO DE JARRA DE CAFÉ, TETERA, LECHERA Y AZUCARERO EN PORCELANA ESMALTADA Y VIDRIADA CON BAÑO DE PLATA EN LOS BORDES Y TAPAS. BAVARIA, ALEMANIA

Con marca "Hufschrenreuther, Bavaria, Alemania con la imagen de un felino" en la parte inferior de cada pieza. Decoración vegetal en azul y blanco.

Salida: 50 €

98

38466-7



ALMIREZ Y MANO DE HIERRO CHINA SIGLO XIX

11 cm altura 11,5 cm diámetro Presenta desperfectos en el borde superior. Tiene asas en los laterales del cuerpo del almirez y un símbolo chino en el frente.

Salida: 65 €

99

38466-9



MORTERO DE HIERRO CHINA SIGLO XIX

18,8 cm de altura 19,5 cm de diámetro Tiene muestras de óxido. Le falta la mano.

Salida: 65 €



100

5605-5005

J. BRIONES
(ESCUELA ESPAÑOLA CONTEMPORÁNEA SIGLO XX)

EL REMOLCADOR, ca. 1960

50 x 61 cm. Firmado "J. Briones" en el ángulo inferior derecho. Enmarcado con cristal.

Salida: 200 €



101

39039-1

TRESILLO ESPAÑOL COMPUESTO POR CANAPÉ Y DOS SILLONES EN NOGAL, CON ASIENTOS Y RESPALDO TAPIZADOS EN TONOS BEIGE. PRIMERA MITAD DEL SIGLO XX

Canapé de 100 x 66 x 128 cm Sillones de 97 x 67 x 70 cm.

Salida: 160 €



102 39039-9

SILLERÍA ESPAÑOLA DE SEIS SILLAS EN MADERA DE NOGAL, CON ASIENTOS Y RESPALDO TAPIZADOS EN TONOS BEIGE Y ROSA. PRIMERA MITAD DEL SIGLO XX

93 x 50 x 48 cm. Una de ellas tiene la tapicería deteriorada y le falta un remate de bellota.

Salida: 120 €



103 21892-5005

ANTHONY WALKER (Londres, 1726-1765) LA APARICIÓN DEL ÁNGEL A TOBÍAS Y SU FAMILIA. LONDRES, 1765.

Grabado de 51 x 39 cm. Numerado: N° 20. En la parte inferior se lee: "The Angel departing from Tobit & his family. From a picture painted by Reembrandt in the Collection of Nathaniel Hone, Esq. To whom this plate is dedicated by his much obliged and most humble servant". Enmarcado con cristal : 66 x 56 cm.

Salida: 120 €



104 38903-4

PINTOR PINTANDO LAS CASCADAS DE STONEBYRES (ESCOCIA), S. XIX

Plancha sobre cobre de 26.5 x 36.5cm. Inscripción "LOWTHER HILLS.- Vallée de la Clyde: cascades de Stonebyres" en la parte inferior. Las imágenes de estas cataratas aparecen publicados en Picturesque Europe publicado por D. Appleton&Co a mediados de la década de 1870. Esta vista fue tomada en fotografía y expuesta actualmente en el Museo Nacional de Escocia. Enmarcado sin cristal: 38.5 x 48.5cm. Faltas en el marco.

Salida: 30 €

105 39019-1

PAREJA DE JARRONES CON TAPA EN VIDRIO TALLADO CON DECORACIÓN DE GUIRNALDAS. ALEMANIA, PPIOS. S. XX

Altura: 43,5 cm. Con decoración dorada a modo de guirnaldas.

Salida: 100 €





106 **37161-34**
RICARDO VILLODAS Y DE LA TORRE
 (1846 - 1904). Pintor madrileño
RETRATO DE ANTONIA, PRIMA DEL
PINTOR, 1869

Óleo sobre lienzo de 85 x 63cm. Dedicado, firmado "Ricardo Villodas" y fechado en la parte inferior izquierda. En marco oval de madera dorada. Faltas.

Salida: 275 €



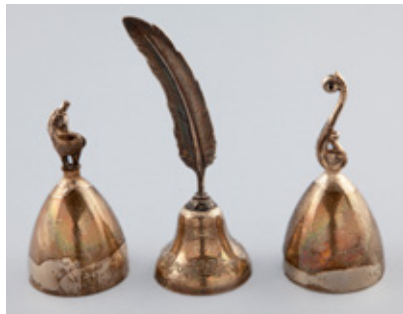
107 **38012-1**

COPIA DE FRANCISCO DE GOYA
 (1746-1828) Pintor zaragozano
LA VENDIMIA O EL OTOÑO, S. XIX
 Óleo sobre lienzo de 22,5 x 28 cm. Copia de Francisco de Goya y Lucientes. Con marco de época. Faltas y restauraciones.

Salida: 145 €

108 **8639-22022**
CAJA ESTILO ORIENTAL EN
MADERA LACADA DECORADA
CON PAREJA DE GARZAS Y
FLORES DE LOTO, SIGLO XX
 6 x 17,5 cm. Deterioros.

Salida: 40 €



109 **38923-14**
LOTE DE TRES CAMPANILLAS DE
SERVICIO DE PLATA DE LEY, S. XIX
 Campanillas de distintos tamaños, con decoración de pluma, burro y vegetal en el asa. Presentan oxidación y tienen contrastes.

Salida: 80 €

110 **39052-2**
CONJUNTO DE CUATRO MEDALLONES
EN PASTA POLICROMADA ENMARCADOS
 Medidas: 18 cm. Representa diferentes escenas.
 Enmarcados con cristal: 34 x 34 cm

Salida: 100 €





111 39019-3
**MÉNSULA EN FORMA DE VENERA
 CON VOLUTAS A LOS LATERALES
 EN MADERA TALLADA Y DORADA
 AL AGUA. PPIOS. S. XX**
 39 x 89 x 9 cm. Faltas.

Salida: 100 €

112 32325-44
**BUREAU PLAT EN MADERA DE NO-
 GAL CON TAPA DE CUERO VERDE
 CON TRES CAJONES EN CINTURA.
 ESTILO LUIS XVI, FFS. S. XIX**
 75 x 160 x 81 cm. Necesita resutauración.

Salida: 120 €



113 37957-21
RAPHAEL MORGHEN
 (1758 - 1833) Grabador italiano
**LA ÚLTIMA CENA SEGÚN
 LEONARDO y LA TRANSFIGU-
 RACIÓN SEGÚN RAPHAEL**
 Pareja de grabados de 81 x 53 cm.
 Uno firmado a mano y con sello
 seco R.M. Faltas en el papel. Con
 marcos ebonizados y dorados del
 siglo XIX.

Salida: 100 €



114 38923-13
**LOTE DE DOS MECHEROS Y DOS
 CENICEROS DE PLATA DE LEY
 ESPAÑOLA SIGLO XIX**

Mechero de 9 x 7.5 cm Mechero de gas de
 sobremesa con diseño gallonado. Presenta
 marcas de óxido y con contrastes en las
 base. Faltas Mechero de 8 x 4.5 cm. Me-
 chero de gas de sobremesa, con aplique de
 plata de cenfa con patrón circular. Presenta
 restos de óxido. Con faltas y contrastes en
 la base. Pareja de ceniceros de 3 x 9 cm.
 Con diseño de grabado circular, en la base
 tiene apliques de plata para su sujeción.
 Presenta oxidación y tiene contrastes.

Salida: 100 €



116 38515-1

COUCHE
(ESCUELA FRANCESA SIGLO XIX)
RETRATO EN MINIATURA DE GUILLAUME GUILLON-LETHIERE
Óleo sobre madera de 7 x 6 cm. Firmado Couche en el ángulo inferior izquierdo. Guillaume Guillon- Lethière (1760-1832), el retratado, fue un pintor neoclásico, amigo y compañero de estudio de Jacques-Louis David, y profesor de la École des Beaux-Arts de París desde 1819 hasta su muerte. En cuanto a la autoría de la obra, existen tres artistas apellidados Couché contemporáneos de Lethière, aunque todos son conocidos como grabadores, por lo que no se ha podido cotejar la firma. Enmarcado.

Salida: 145 €



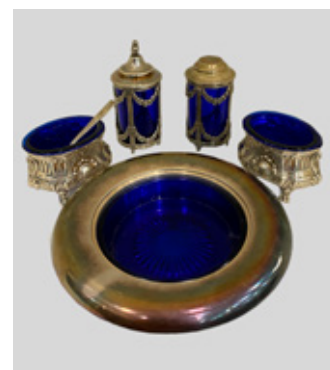
117 37161-66

LUCAS
(ESCUELA ESPAÑOLA, SIGLO XIX)
INTERIOR DE UNA CATEDRAL
Óleo sobre tabla de 22x28,5 cm. Firmado "Lucas" en el ángulo inferior derecho. Con marco ebonizado: 49.8 x 57.3cm. Capa pictórica ligeramente levantada y craquelada en el cuadrante inferior derecho.

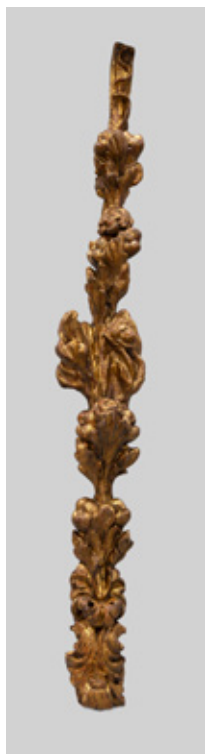
Salida: 600 €

118 38923-15

LOTE FORMADO POR SALERO, PIMENTERO, DOS MOSTACEROS CON CUCHARILLA DE PLATA DE LEY ESPAÑOLA Y ALMENDRERO EN METAL PLATEADO SIGLO XIX
Mostaceros de 4.5 x 5.5 x 4 cm. Salero de 7 x 3.5 cm. Pimentero de 8.5 x 3.5 cm. Cucharilla de 6.5 x 1 cm. Almendrero de 12.5 cm diámetro. Mostacero y salero realizados en plata de ley española y vidrio azul cobalto, con detalles florales y de estilo Luis XVI. Con contrastes. Los mostaceros se acompañan de una cucharilla de plata de ley española estilo Luis XVI con contrastes. Almendrero formado por un plato de metal plateado y vidrio azul cobalto. Con contraste ilegible.



Salida: 150 €



119 39019-4

ROCALLA EN MADERA TALLADA Y DORDADA AL MIXTIÓN
117 x 16 x 9 cm. Con motivos de roleos vegetales y frutales. Ligeras faltas.

Salida: 100 €



120 38566-5

ESCUELA CENTRO-EUROPEA, FFS.S.XIX
PAISAJE CON CASTILLO
Óleo sobre lienzo de 62 x 100 cm. Firma ilegible en el ángulo inferior izquierdo. Enmarcado.

Salida: 120 €



121 38461-1

I. COTTO (ESCUELA FRANCESA
FINALES SIGLO XIX)

MARINA

Óleo sobre tabla de 12,5 x 17,5 cm. Firmado
"I. Cotto" en el ángulo inferior derecho.

Salida: 80 €



122 38628-3

FRANCISCO DE GOYA (1746-1828) Pintor zaragozano
33 ILUSTRACIONES DE LA TAUROMAQUIA, 1978

32 x 44 cm Conjunto de 33 ilustraciones edición homenaje al insigne pintor
en el 150 aniversario de su muerte. Completa. Ejemplar nº 38/1000 Editado
por Jose Pérez del Hoyo con motivo de la 2ª feria del libro de ocasión anti-
guo y moderno.

Salida: 100 €



123 37044-1

CECILIO PLA GALLARDO (1860 -
1934) Pintor valenciano

PALACIO DE MIRAMAR CA.1900

Dibujo a pluma sobre papel barbado de 14
x 22cm. Firmado en el ángulo inferior dere-
cho. Se trata de un dibujo hecho hacia 1900
del Palacio de Miramar de San Sebastián,
hoy en día convertido en hotel y que fue
mandado construir en 1883 por encargo de
la Casa Real. Enmarcado con cristal.

Salida: 170 €



124 38832-2

**PEANA DE ESTILO IMPERIO CON
APLICACIONES EN BRONCE
DORADO Y TAPA DE MÁRMOL
VERDE.**

130 x 37 x 37cm. Deterioros y restaurado.

Salida: 250 €



125 37562-1

ESCUELA EUROPEA SIGLO XX

PAISAJE

Óleo sobre lienzo de 39 x 78,5 cm. Firma
ilegible en el ángulo inferior derecho.
Enmarcado.

Salida: 120 €



126 37715-2

ESCUELA FRANCESA SIGLO XIX.
PAISAJE CON REBAÑO DE OVEJAS
Óleo sobre lienzo de 92 x 67,5 cm.

Salida: 120 €



128 37812-4

MANUEL RAMOS ARTAL
(1855 - c.1916) Pintor madrileño
CASERÍO, 1889

Acuarela de 12 x 18 cm. Firmado y fechado "R. Artal 1889" en el ángulo inferior izquierdo. Estimación en Artprice: 150 €

Salida: 90 €



131 38290-4

THOMAS DARNELL (Tejas, 1958)

PAISAJE, 2000

Óleo sobre tabla de 45 x 35 cm. Firmado y fechado "Darnell, 2000" en el ángulo inferior derecho. Enmarcado Estimación de Artprice: 150 €

Salida: 80 €



127 38968-2

VISTA DEL PUERTO DE BARCELONA

Grabado iluminado con acuarela de 40 x 104 cm. Representado el puerto de Barcelona en la época del siglo XVII al XVIII junto con leyenda con las ubicaciones relevantes del puerto. Impreso por Edizione Ponte Vecchio Enmarcado con cristal: 139,5 x 65 cm.

Salida: 100 €



129 38724-1

VICENTE BARREIRA (1887-1957)

Pintor valenciano

BODA

Acuarela sobre papel de 22,5 x 14,5 cm. Firmado en el ángulo inferior derecho: "V. Barreira. Sevilla". Con marco de madera tallada y dorada y cristal. Estimación Artprice: 350€-450€

Salida: 250 €



130 38154-1

ESCUELA ESPAÑOLA PRIMERA MITAD, S.XX
PAISAJE

Óleo sobre tabla de 34 x 19 cm. Con marco de madera dorada. Ligeras faltas.

Salida: 95 €



132 **39001-2**
REPRODUCCIÓN DE MOTOCICLETA CON SIDECAR CON UN HOMBRE TOCANDO LA TROMPETA. REALIZADO EN HOJALATA CON MECANISMO DE LLAVE MANUAL POR FLEJE, DE UN ORIGINAL DE LA MARCA PAYA. AÑO 1920. SE ACOMPAÑA DE LLAVE
 10 x 8,5 x 8,5 cm En estado de marcha. Se acompaña de llave y caja original.

Salida: 100 €



133 **39001-3**
REPRODUCCIÓN DE TRANVÍA REALIZADO EN HOJALATA CON MECANISMO DE LLAVE MANUAL POR FLEJE, DE UN ORIGINAL DE LA MARCA PAYA. AÑO 1920. SE ACOMPAÑA DE LLAVE
 10,5 x 17,5 x 6 cm. En estado de marcha. Se acompaña de llave y caja original.

Salida: 100 €



134 **39001-5**
REPRODUCCIÓN DE UN COCHE. REALIZADO EN HOJALATA CON MECANISMO DE LLAVE MANUAL POR FLEJE, DE UN ORIGINAL DE LA MARCA PAYA. AÑO 1920. SE ACOMPAÑA DE LLAVE
 7 x 19 x 6,5 cm. En estado de marcha. Se acompaña de llave y caja original.

Salida: 100 €



135 **39001-4**
REPRODUCCIÓN DE UN BARCO A VAPOR. REALIZADO EN HOJALATA CON MECANISMO DE LLAVE MANUAL POR FLEJE, DE UN ORIGINAL DE LA MARCA PAYA. AÑO 1920. SE ACOMPAÑA DE LLAVE
 8,5 x 18,5 x 4 cm. En estado de marcha. Se acompaña de llave y caja original.

Salida: 100 €



136 **39001-1**
REPRODUCCIÓN DE UN COCHE. REALIZADO EN HOJALATA CON MECANISMO DE LLAVE MANUAL POR FLEJE, DE UN ORIGINAL DE LA MARCA PAYA. AÑO 1920. SE ACOMPAÑA DE LLAVE
 8 x 17 x 7 cm. En estado de marcha. Se acompaña de llave y caja original.

Salida: 100 €



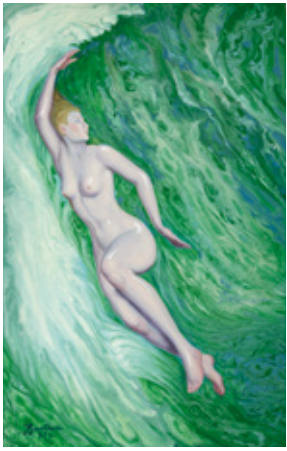
137 **38552-3**
REPRODUCCIÓN DE TRACTOR JUNTO CON REMOLQUE. REALIZADOS EN HOJALATA CON MECANISMO DE LLAVE MANUAL POR FLEJE, DE UN ORIGINAL DE LA MARCA PAYA, AÑO 1920. SE ACOMPAÑA DE LLAVE.
 9 x 33 x 9 cm. En estado de marcha.

Salida: 95 €



138 **38552-4**
REPRODUCCIÓN DE MOTOCICLETA CON SIDECAR CON UN HOMBRE TOCANDO LA TROMPETA. REALIZADO EN HOJALATA CON MECANISMO DE LLAVE MANUAL POR FLEJE, DE UN ORIGINAL DE LA MARCA PAYA. AÑO 1920. SE ACOMPAÑA DE LLAVE
 10 x 8,5 x 8,5 cm En estado de marcha. Se acompaña de llave.

Salida: 80 €

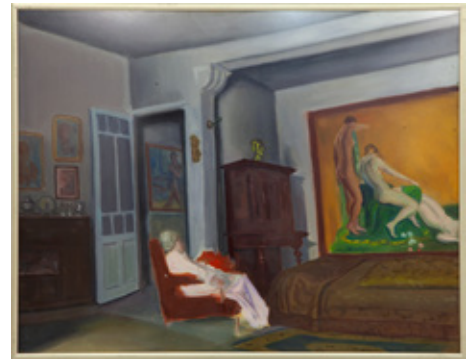


139

32983-1

JUAN GIRALDEZ (1901-?) Pintor madrileño
DESNUDO FEMENINO EN EL AGUA, 1973
Óleo sobre cartón de 54 x 45 cm. Firmado y
fechado en 1973 en el ángulo inferior izquierdo.
Enmarcado con cristal: 56 x 36.5 cm

Salida: 240 €



140

32983-2

JUAN GIRALDEZ (1901-?)
Pintor madrileño
ESCENA DE INTERIOR
Óleo sobre táblex de 38 x 49 cm.
Enmarcado con cristal: 39.7 x 50.5 cm.

Salida: 200 €

141

31775-16

ANTONIO BALLESTER LES VENTES
(1952) Pintor murciano
RETRATO MASCULINO, 1985
Técnica mixta sobre papel de 75,5 x 56 cm.
Firmado y fechado en el ángulo inferior
derecho. Con marco y paspartú.

Salida: 180 €

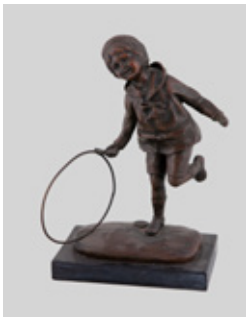


143

38098-25

**CLEOPATRA, ESCULTURA DE
BRONCE PATINADO, FIRMADA A.
LEONARD, S.XX**
Sobre base de mármol negro
22 x 12,5 x 32,5 cm

Salida: 225 €



142

38098-7

SIGUIENDO MODELOS DE CHIPARUS
NIÑO JUGANDO CON UN ARO
Bronce patinado y base de mármol negro de
23 x 9 x 14 cm. Firmada D.H. Chiparus, nume-
rada A865 Con sello "Bronze garanti Paris"

Salida: 120 €

144

36199-6

ESCUELA FRANCESA, PPIOS. S. XX
SEGADORA
Escultura en calamina. Deteriorada en la
parte trasera. 64cm.

Salida: 80 €





145 38079-2

AC (ESCUELA CONTEMPORANEA S. XX)

CUERPO ABSTRACTO

Escultura realizada en bronce dorado, sobre peana de 23 x 11 x 6 cm. Firmado AC y seriado 51/75 al dorso.

Salida: 70 €



146 38789-1

GUARNICIÓN ALEMANA FORMADA POR RELOJ DE SOBREMESA Y DOS CANDELABROS DE BRONCE Y MÁRMOL AÑOS 60

Medidas del reloj 61 x 34 x 21 cm. Medidas de los candelabros 69,5 x 27 cm Formada por un reloj de sobremesa realizado en bronce y mármol negro veteado en verde y dos candelabros realizados en bronce y mármol negro veteado blanco. Maquinaria moderna. Repetición de horas, cuartos. Adjunta llave y dos apagavelas. Marca Franz Hermle en la maquinaria. En estado de marcha.

Salida: 1.200 €



147 38698-29

TRES MESITAS NIDO DE MADERA Y DECORACIÓN DE LATÓN DORADO EMBUTIDO, MED.S.XX

Con tapas de forma sinuosa y patas torneadas. 59 x 40 x 57,5 cm. Faltas.

Salida: 100 €



148 6626-2005

COLECCIÓN EN CRISTAL SUECO, ORREFORS, MED. S. XX

Violetero firmado "Orrefors nu 3668/?". 24 cm Jarrón esférico diseñado por Sven Palmqvist hacia 1955 para Orrefors, Suecia. Firmado en la base "Orrefors P. 4046 6N". 15,5 x 12,5 cm. Cenicero sin firma. 8 x 17 cm. Con piquete. Orrefors fue una fábrica sueca dedicada a la producción de cristal desde 1898 hasta 2012. En 1913 empieza a producir cristal de uso cotidiano como cristalerías y jarrones. Formaba parte del grupo Orrefors-Kosta Boda.

Salida: 130 €



149 **37949-2**
COLECCIÓN DE VEINTIÚN
CUCHARILLAS DE COLECCIÓN
DE PLATA, S.XX
 54 x 37,5 cm. Enmarcadas con cristal.

Salida: 120 €



150 **38504-15**
BRÚJULA MARCA RECTA, MODELO
BOUSOLE RECTA COMPASS, SUIZA,
SIGLO XX

6,4 cm cerrada. 11,5 cm abierto. Con cordón para colgar. Sistema de apertura/cierre mediante botones laterales. En funcionamiento.

Salida: 40 €



151 **23279-3003**
JORGE CASTILLO (1933) Pintor gallego
FIGURAS, 1962

Aguafuerte de 25 x 30.5 cm. Firmado, numerado VI/XX y fechado en 1962. Enmarcado con cristal: 54 x 66cm.

Salida: 100 €



152 **38565-7**
BOLSO DE PIEL DE
COCODRILO EN
COLOR NEGRO,
LOEWE, 1846.

Piel ligeramente deteriorada.

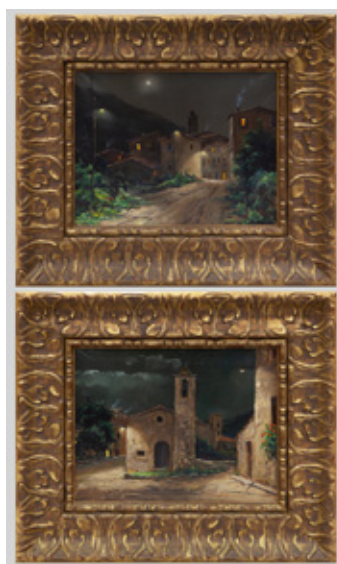
Salida: 120 €



153 **38491-3**
RELOJ DE PARED MARCA
GALLO, ALEMANIA, S.XX

Con caja de madera de diseño italiano. Cuerda de ocho días y repetición de horas y medias 65 x 26 x 15 cm

Salida: 40 €



154 **39017-2**
TOMÁS VILA PUIGDEMONT (1952)
 Pintor gerundense

PAREJA DE VISTAS NOCTURNAS, 1987
 Óleo sobre lienzo de 27 x 35 cm. Firmado "T. Villa" en el ángulo inferior izquierdo y en el ángulo inferior derecho respectivamente. Al dorso Firmado, titulado y fechado en el año 1987. Con marco de madera tallada y dorada de 52,5 x 44,5 cm.

Salida: 150 €



155

37706-1

ESCUELA ESPAÑOLA, S.XX
TALLER DE ZAPATERO

Acuarela sobre papel de 70 x 50 cm. Firma ilegible en el ángulo inferior izquierdo. Faltas en el papel. Enmarcada.

Salida: 120 €



156

37643-1

JOSÉ LUIS BARRAL (1930) Pintor coruñés
EL TRÁFICO EN EL PAISAJE

Óleo sobre papel de 50 x 70 cm. Firmado "JL BARRAL" en el ángulo inferior derecho. Titulado en el reverso. Enmarcado.

Salida: 120 €



157

38345-4

I. BARRÉ
(ESCUELA ESPAÑOLA SIGLO XIX)
MUERTE DE SAN VICENTE DE PAÚL

Óleo sobre lienzo de 24 x 32 cm. Firmado en el ángulo inferior derecho como I. Barré Marco en madera tallada y dorada decorado con hojas de acanto. Reentelado.

Salida: 120 €



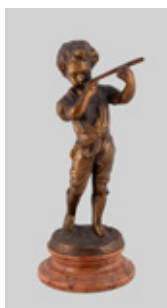
158

36776-1

FRANCISCO LEIRO (1957)
Pintor y escultor gallego
SIN TÍTULO, 1986

Técnica mixta sobre cartulina de 71 x 54 cm. Firmado y fechado en 1986 en el ángulo inferior derecho. Sin enmarcar.

Salida: 300 €



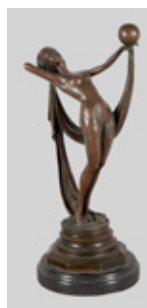
159

38098-9

FARBEL (ESCUELA FRANCESA S. XX)
NIÑO FLAUTISTA

Escultura en bronce dorado y base de mármol brocatel de 28 cm. Firmado Farbel.

Salida: 180 €



160

38098-3

MIGUEL FERNANDO LOPEZ, MILO
(Lisboa, 1955)
BAILARINA

Bronce patinado sobre base de mármol gris
Firmado "Milo" y sello "Bronze garanti
París, J.B. Deposee" numerado A 2275
40 cm 4.221 gr

Salida: 150 €



161 **31854-12**
ARNALDO GIANNELLI (Volterra, 1907)
DAMA CON SOMBRERO, 1968
 Busto de 55 cm altura realizado en bronce patinado sobre peana en pasta. Firmado y fechado: A. Giannelli 1968. Medida sin peana: 44 x 31 x 20 cm Peso total: 11,48 kg.

Salida: 145 €



162 **38640-8**
PAREJA DE GALLOS DE CRISTAL DE MURANO MULTICOLOR SIGLO XX
 29 cm y 22 cm de altura

Salida: 200 €

163 **38748-2**
JUEGO DE TOCADOR DE LOZA ESTAMPADA MARCA PICKMAN, SEVILLA, PPS.S.XX

Decoración esmaltada en blanco y rosa, imagen de un caserío estampado y realces dorados. Juego integrado por un estuche para cepillos, una jabonera y tres cuencos para algodones, uno de ellos con tapa. Marcas en la base "Pickman S.A. Sevilla / Cartuja" estampada en verde. Esta marca fue utilizada entre los años 1900 y 1965. Presenta desperfectos. Uno de los tarros no tiene tapa. 11 cm, tarro con tapa.

Salida: 80 €



164 **38698-81**
MESA DE LATÓN DORADO Y PLATEADO CON DOS BALDAS DE CRISTAL AHUMADO, ESPAÑA, C.1980

40 x 70 x 130 cm.

Salida: 80 €



165 **38571-1**
OCA DE RESINA POLICROMADA, SIGLO XX

Altura: 50 cm Sobre base a modo de pasto con juncos.

Salida: 65 €



166 **37949-5**
PAREJA DE ANGELOTES SOBRE PEDESTALES DE GUSTO NEOCLÁSICO, S.XX

Altura: 28 cm Resina marmorizada y patinada Faltas y restauraciones

Salida: 120 €



167 38280-2
**CERDO HUCHA, DE LA MARCA
TOM'S DRAG COMPANY. ALEMANIA,
FFS. S. XX**

Original hucha en forma de cerdito de la marca alemana Tom's Drag Company de renombre y fama mundial, fundada en 1988 por los artistas Thomas Hoffman y Arno Mulle. Estas figuras se caracterizan por sus alegres colores y la personalidad propia de cada una de ellas. Figura realizada en marmolina derivada de la mezcla de resina sintética y mármol que produce un material muy similar a la cerámica de alto grado, policromada y ornamentada con cuidados detalles. Con sello Tom's Drag. 15 x 16,5 x 12 cm

Salida: 120 €



168 37882-5
**COLECCIÓN DE VEINTIOCHO
CUCHARILLAS DE PLATA Y
ESMALTE, S.XX**

Enmarcadas con cristal: 56 x 46 cm

Salida: 160 €

169 38265-7
**"NIÑAS", PAREJA DE FIGURAS
DE PORCELANA ESMALTADA,
LLADRÓ, C.1980**

Altura: 19 cm

Salida: 80 €



170 38344-7
**DOS APLIQUES DE UNA LUZ DE
PORCELANA ESMALTADA CON
DECORACIÓN FLORAL EN
RELIEVE, ALEMANA, PPS.S.XX**

Faltas y restauraciones 27 x 20 x 16 cm,
el mayor

Salida: 80 €



171 38353-2
**CORNUCOPIA EN BRONCE
CON ESPEJO HEXAGONAL
BISELADO CON TRES LUCES**

75 x 30 x 16cm Con decoración
vegetal y mascarón femenino en el
copete.

Salida: 120 €



172 38504-16
**BRÚJULA MARCA RECTA, MODELO
BOUSSE RECTA COMPASS, SUIZA,
SIGLO XX**

6,4 cm cerrada. 11,5 cm abierto. Con cor-
dón para colgar. Sistema de apertura/cier-
re mediante botones laterales. En funciona-
miento. Conserva su caja original.

Salida: 40 €

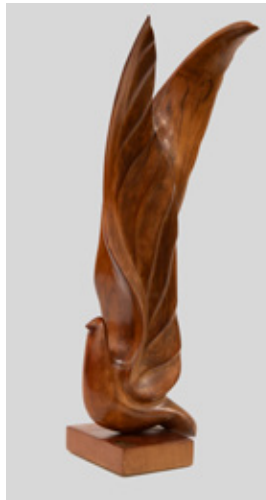


173 38447-12

PITILLERA DE MADERA DE RAÍZ DE TUYA, DUNHILL, S.XX

Madera Pitillera de madera de raíz de tuya de Dunhill con remates metálicos dorados, dividido en su interior en dos compartimentos. Tapa abatible y sistema de apertura/cierre de presión con pequeña lengüeta de metal dorado en la que aparece la marca grabada. Se conserva en perfectas condiciones. 9 x 17 x 1,7 cm.

Salida: 80 €



174 38920-11

NELSON MORALES
(República Dominicana, XX)

CAOBA 91

Escultura de madera tallada de 70 cm de altura. Firmado en la parte inferior. Representando una paloma. Estimación Artprice: 150€

Salida: 120 €



175 38978-2

SWAROVSKI THE UNICORN, FIGURA DE CRISTAL, 1996

10.5 cm altura Adjunta estuche, caja original, y peana

Salida: 200 €



176 26471-2000

DAVID LECHUGA (Madrid 1950) SIN TÍTULO, 1978

Escultura en madera tallada de 43 cm. Firmada y fechada.

Salida: 600 €



177 33947-1

ESCUELA ITALIANA SIGLO XX ROSSINI

Busto de bronce vaciado y patinado de 22 cm de altura. Sobre peana de madera

Salida: 80 €



178 36199-9

J.GEUENS PAISAJE

Óleo sobre tablex de 67 x 88 cm. Firmado en el ángulo inferior derecho.

Salida: 200 €



179 36776-4

FRANCISCO LEIRO (1957) Pintor y escultor gallego
SIN TÍTULO, 1986

Técnica mixta sobre cartulina de 54 x 71 cm. Firmado y fechado en el ángulo inferior derecho. Sin enmarcar.

Salida: 600 €



180 36776-5

FRANCISCO LEIRO (1957) Pintor y escultor gallego
SIN TÍTULO

Técnica mixta sobre cartulina de 54 x 71 cm Firmado y fechado en el ángulo inferior derecho Deterioros en el papel Sin enmarcar

Salida: 300 €



181 36776-6

FRANCISCO LEIRO (1957) Pintor y escultor gallego
SIN TÍTULO, 1986

Técnica mixta sobre cartulina de 71 x 54 cm. Firmado y fechado en el ángulo inferior derecho.

Salida: 300 €



182 37976-8

LOTE DE TRES FIGURAS DE PORCELANA ESMALTADA DE LLADRÓ O SIGUIENDO MODELOS DE LLADRÓ, ESPAÑA, S.XX

Oca de la manufactura Dao, 33 cm Campesina con ocas, Lladró, 23 cm Dama con cesto de flores, Porceval, 35 cm

Salida: 100 €

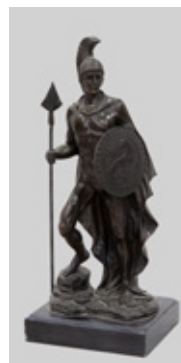


183 38079-4

ADOLFO BARNATAN (1951)
Escultor parisino
SIN TÍTULO, 1998.

Escultura realizada en bronce de 55 cm. En la base firmado: Adolfo Barnatan, seriado 2/3 y fechado en 1998.

Salida: 450 €

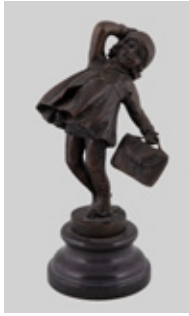


184 38098-20

SOLDADO GRIEGO, ESCULTURA DE BRONCE PATINADO, FIRMADA ELLIS

Sobre base de mármol negro
33 x 12 x 14 cm

Salida: 200 €



185 **38098-8**
**SIGUIENDO MODELOS DE
 CHIPARUS
 COLEGIALA**

Escultura de bronce patinado con base de mármol gris de 24,5 cm. Sello "Bronze garanti París" numerada A1866. Representando una niña caminando sosteniéndose el gorro y lleva un maletín.



186 **38447-7**
**PASTILLERO DE METAL PLATEADO
 SIGUIENDO MODELOS DEL SIGLO
 XVIII, S.XX**

Con tapa abatible y decoración vegetal y floral que se extiende por toda la superficie de la pieza excepto por la base, que se presenta lisa. En la tapa, cuenta además con una decoración formada por tres pájaros en una rama. Marca de platero en el interior. Se conserva en perfectas condiciones. 3,5 x 8,5 x 1,6 cm.

Salida: 25 €



187 **38504-11**
**ALTIMETRO ALEMÁN MARCA H.
 METTLER, SIGLO XX**

6 x 8 x 6 cm cerrado 11 cm altura abierto En el centro inscripción "H. Mettler Constructeur des Anéroïdes Goldschmid". En estuche de piel de tapa abatible. Tiene roto el cierre inferior.

Salida: 80 €



188 **38527-5**
**LAMPARA ROYAL DESIGN
 FINALES SIGLO XX**

58,5 cm altura Realizada en bronce y madera con decoración de guirnaldas de gusto neoclásico. Con circuito eléctrico. Le falta la pantalla.

Salida: 100 €



189 **38545-4**
**CÁMARA DE FOTOS POLAROID
 LAND CAMERA, MODELO 150,
 C.1957**

Sistema de fuelle.

Salida: 80 €



190 **38681-12**
ALFONSO GUERRA CALLE (1950).
 Pintor gaditano
MUJERES, 1985.

Óleo sobre lienzo de 131 x 98cm. Firmado "Guerra Calle" en el ángulo inferior izquierdo. Firmado y fechado al dorso en 1985. Representando a varias mujeres labrando en el campo. Enmarcado.

Salida: 120 €



191 **38923-9**

VESTIDO DE NOVIA DE ROSA CLARÁ, MODELO ALADA, 2013

Talla 42. Realizado en tela mikado color crema en corte sirena y palabra de honor y sobre-vestido en encaje bordado con motivos florales de manga larga, cuello cisne, cola barrida y con cierre en la espalda abotonado forrado. Pudiendo ponerse ambos vestidos por separado. Conserva etiquetas.

Salida: 200 €



195 **39017-1**

PAREJA DE GUACAMAYOS EN BRONCE

Realizado en bronce de 37 x 23 x 15 cm.

Salida: 200 €



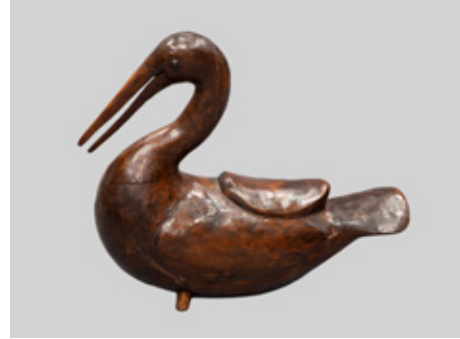
192

38978-3

SWAROVSKI EL DRAGÓN, FIGURA DE CRISTAL, 1997

10 cm altura Adjunta estuche, caja original y peana

Salida: 250 €



193

38995-6

FIGURA DECORATIVA DE PELÍCANO TALLADO EN MADERA DE TEKA. S. XX

63 x 75 x 27 cm.

Salida: 100 €



194

38995-9

ALFOMBRA MECÁNICA, ESTILO CREVILLENTE. S. XX

Realizada en lana de 161 x 119 cm. Campo en tonos rojos, granates y beige. Decoración con motivos florales y vegetales. Cenefa en tonos azul oscuro combinado con el beige y granate.

Salida: 125 €



196 39024-3

BOMBONERA DE CRISTAL TALLADO CON MOTIVOS DE FLORES Y POMO DE PLATA.

15 cm altura 20 cm diámetro

Salida: 80 €



197 39025-1

MESA DE CENTRO DE LATÓN DORADO Y PLATEADO CON UNA BALDA SUPERIOR DE CRISTAL AHUMADO Y UNA BALDA INFERIOR TAPIZADA A RAYAS ROJAS Y BLANCAS, ESPAÑA, C. 1980

43 x 60 x 120 cm Pequeño desperfecto en el cristal. Tela de la balda inferior con manchas.

Salida: 100 €

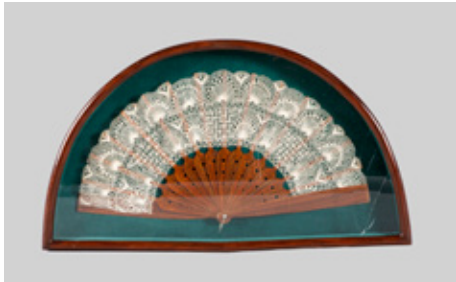


198 39051-1

SABLE DEL UNIFORME DE GALA DEL EJERCITO ESPAÑOL, MED.S.XX

Acero toledano de 95 cm de largo. Con inscripción en la hoja: "Fábrica de Toledo". Empuñadura decorada con una cabeza de león, el águila y la Cruz de Santiago esmaltada. Con su vaina y una correa de cuero para ser enganchada en el cinturón.

Salida: 150 €



199 39052-3

ABANICO DE VARILLAJE DE MADERA Y PAÍS DE ENCAJE DE BOLILLOS CON ABANQUERA. S. XX

Abierto: 33 cm. Abaniquera de 33 x 56 cm
Cristal roto.

Salida: 80 €



200 39052-4

ABANICO CON VARILLAJE EN MADERA Y PAÍS PINTADO A MANO, ENMARCADO. S. XX

Abierto: 22 cm. Varillaje pintada en blanco con decoración dorada y padrón con incrustación de nácar, país en tela con motivos florales pintados. Enmarcado con cristal de 29 x 46 cm.

Salida: 60 €

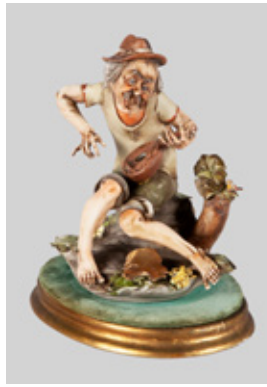


201 39019-9

FIGURA DE VETERINARIO EN PORCELANA CAPODIMONTE. NÁPOLES, S. XX

Realizada en porcelana esmaltada de 22,5 x 14 x 14 cm. Firmado "tiziano-Galli" en la base. Marca capodimonte en la base.

Salida: 60 €



202 39019-13

FIGURA DE ANCIANO CON GUITARRA EN PORCELANA

Realizada en porcelana esmaltada de 21,5 x 16 x 15 cm. Con peana de madera dorada y terciopelo en color verde. Marca en la base.

Salida: 60 €



203 38670-16

JOSÉ ANTONIO ARRIBAS (1943 - 2013) Pintor madrileño DESASTRES ICONOGRÁFICOS. ROMÁNICO 2A, 1988.

Óleo sobre tabla de 122 x 100 cm. Firmado y fechado en el lateral izquierdo. Al dorso etiqueta con la firma y titulado. Enmarcado.

Salida: 250 €



204 38681-13

RAFAEL SATRÚSTEGUI (1960). Pintor madrileño JABRA

Acrílico sobre lienzo de 116 x 89 cm. Al dorso, firmado, titulado y fechado el "27-01-1987". Sin enmarcar.

Salida: 200 €



205 38681-5

PEDRO MARTINEZ DE QUESADA (1957) Pintor jienense COMPOSICIONES, 1991

Pareja de técnicas mixtas sobre papel de 24,5 x 74 cm. Firmadas y fechadas en 1991 a lápiz en el ángulo inferior derecho. Enmarcadas con cristal: 44,5 x 90 cm. Marcos con faltas.

Salida: 150 €

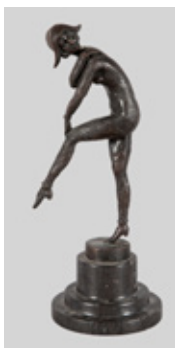


206 38670-2

HERMANN KÖNIG (1929) Pintor y escultor alemán BODEGÓN CON JARRÓN, SANDÍA Y PLÁTANOS.

Óleo sobre lienzo de 93 x 73 cm. Firmado y fechado en 1990 en el ángulo inferior derecho. Al dorso, firmado. Enmarcado.

Salida: 150€



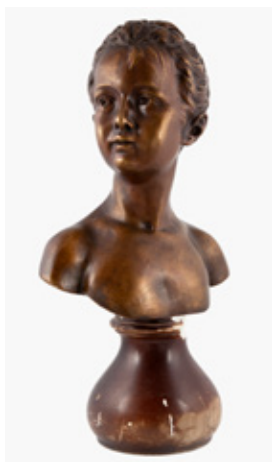
207 **38098-4**
SIGUIENDO MODELOS DE CHIPARUS ARLEQUÍN
 Bronce patinado con base de mármol gris Firmado. Firma borrosa numerada A1232 Sello "Bronze garanti Paris" 33 cm 2.700 gr aprox.

Salida: 275 €



208 **38345-1**
A. C. ROUNIM FIGURA DE CRISTO CAMINO AL CALVARIO PORTANDO LA CRUZ EN COBRE PLATEADO, PPIOS. S. XX
 29 x 26 x 13 cm. Firmado en la base.

Salida: 120 €



209 **38788-2**
ESCUELA FRANCESA, FFS.S.XIX - PPS.S.XX BUSTO DE NIÑA
 Altura 47 cm.
 Escultura de bronce patinado sobre base de piedra policromada. Base con desperfectos.

Salida: 80 €



210 **38527-9**
ESCRIBANÍA REMATADA POR ALEGORÍA DE CALAMINA PATINADA Y BASE DE MÁRMOL, MED.S.XX
 39 x 15 x 35 cm. Con dos tinteros de cristal moldado. Le faltan los apoyos.

Salida: 100 €



211 **38379-1**
JARRÓN EN FORMA DE BALAUSTRÉ REALIZADO EN MÁRMOL, S.XX
 22 x 12.5 cm

Salida: 120 €



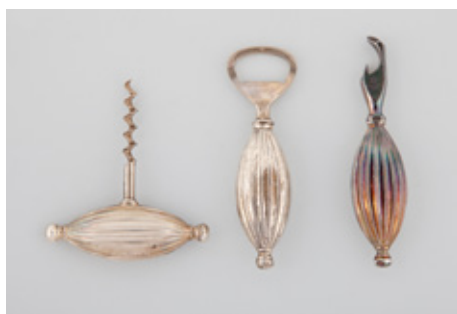
212 **39019-20**
PAREJA DE CANDELEROS EN PORCELANA. MARCA VON SCHIERHOLZ. ALEMANIA, MED. S. XX
 Realizados en porcelana esmaltada y vidriada de 25 cm. Marca en la base "Von Schierholz".

Salida: 110 €



213 **38978-7**
SWAROVSKI ARLEQUIN SERIE MASQUERADE, FIGURA DE CRISTAL, 2001
 14 cm altura. Se acompaña de certificado original firmado por Helmut Swarovski y placa de la serie. Adjunta estuche y caja originales, así como peana.

Salida: 200 €



214

38953-1

**JUEGO DE BAR DE PLATA DE LEY ESPAÑOLA,
PEDRO DURÁN, SIGLO XX**

Sacacorchos de 9.3 cm de largo Dos abrebotellas de 12 y 11.8 cm Realizados en plata de ley contrastada de 925 milésimas, con decoración gallonada y rematadas con pequeñas bolas en los extremos. Firma del artista en uno de los abrebotellas. Con oxidación

Salida: 60 €



215

39019-34

CENTRO DE MESA EN VIDRIO

Realizada en vidrio soplado, 20 cm
Con peana de madera de teca.

Salida: 40 €



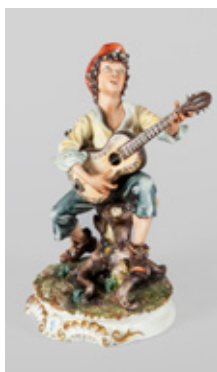
216

39019-8

PAREJA DE GALLOS. ALGORA, S. XX

Realizados en cerámica esmaltada y vidriada, 36 cm la mayor. Sobre peana de metacrilato. Firma "Algora" incisa en la base, junto con sello de la marca. Faltas.

Salida: 80 €



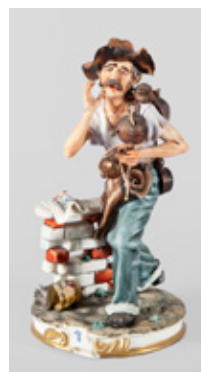
217

39019-12

**FIGURA MUCHACHO TOCANDO
LA GUITARRA EN PORCELANA
CAPODIMONTE. NÁPOLES, S. XX**

Realizado en porcelana esmaltada de
24 x 10,5 x 13 cm. Con marca en la
base de capodimonte.

Salida: 60 €



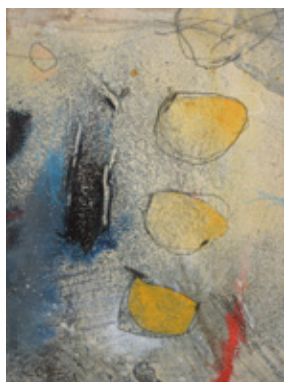
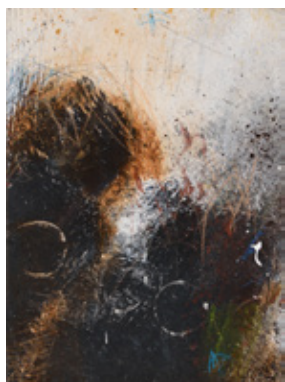
218

39019-11

**FIGURA MASCULINA EN
PORCELANA CAPODIMONTE.
NÁPOLES, S. XX**

Figura en porcelana esmaltada de
28,5 x 15 x 15 cm. Marca en la base
de Capodimonte.

Salida: 60 €



219

37278-40

FRANCISCO CONESA (1956).

Pintor madrileño

SIN TÍTULO

Lote formado por tres acrílicos sobre
lienzo de 22 x 16cm. Firmados al
dorso. Sin enmarcar.

Salida: 120 €



220 38698-68

BLANCA MAC-MAHON (1926 - 2016) Pintora parisina
VIVERO

Óleo sobre lienzo. 70 x 112 cm. Firmado y titulado "Mac-Mahón. Vivero" en el ángulo inferior derecho. Vista de un pueblo con casas de diferentes alturas ante un fondo montañoso. Con marco tallado y policromado en blanco.

Salida: 120 €



221 38681-22

ALBERTO CAVAZOS (1939) Pintor mexicano
LA MOTOCICLETA

Óleo sobre lienzo de 189 x 189 cm. Firmado en el ángulo inferior izquierdo. Enmarcado. Ligero deterioro. Estimación Art Price: 350 €

Salida: 225 €



222 38665-4

ISIDRO LÁZARO FERRE (1949) Pintor barcelonés
PUERTA DE SAN MIGUEL, MEZQUITA DE CÓRDOBA

Óleo sobre lienzo de 65 x 54 cm. Firmado en el ángulo inferior derecho I. Lázaro. Sin enmarcar. Estimación Art Price: 200 €

Salida: 120 €



223 38128-4

GABRIEL ALONSO (1969) Pintor ceutí
VISTA URBANA

Óleo sobre cartón de 42 x 31 cm. Firmado: "G. Alonso" en el ángulo inferior izquierdo. Vista con edificio en el fondo con transeúntes paseando bajo la luz de una farola. Enmarcado con cristal.

Salida: 120 €



224 38731-3

FRANCISCO ZUÑIGA (1912-1998) Pintor y escultor costarricense
DESNUDO DE MUJER

Impresión sobre papel de 48 x 63,5 cm. Firmado y fechado en el ángulo inferior izquierdo. Sin enmarcar.

Salida: 200 €



225 38731-10

FRANCISCO ZUÑIGA (1912-1998) Pintor y escultor costarricense
MUJER EMBARAZADA DURMIENDO

Impresión sobre papel de 48 x 63,5 cm Firmado y fechado en el ángulo inferior izquierdo Sin enmarcar

Salida: 200 €



226

39047-14

CLARINA VICENS ALEGRE (Montevideo, 1938)
LOTE DE 4 DIBUJOS DE DISTINTOS TAMAÑOS
 4 dibujos de Clarin Vicens Alegre firmados y fechados a lápiz entre 2002-2004. Sin enmarcar. Uno de ellos con paspartú. Estimación ArtPrice: 150€

Salida: 100 €



227

32670-3

JUAN ESPLANDIU (1901-1978). Pintor madrileño
PAISAJE CON CASAS
 Acuarela sobre papel de 30 x 49 cm. Firmado y fechado en 1972. Enmarcado con cristal.

Salida: 120 €



228

38477-2

**MESA AUXILIAR DE MÁRMOL
 CON BASE DE FORMA PIRAMIDAL,
 C.1990**

Faltas y arañazos. 37 x 45 x 45 cm.

Salida: 120 €



229

36199-10

HENRY MAURICE D'ANTY (1910-1998) Pintor parisino
DON QUIJOTE Y SANCHO.
 de 79 x 64 cm. Firmado. Al dorso, firmado.

Salida: 100 €



230

35061-10

FRANCISCO MASEDO (1967) Pintor madrileño
COCHE ROJO

Acrílico sobre tabla de 38 x 38 cm. Firmado en el ángulo inferior derecho.

Salida: 120 €



231

38670/7

HERMANN KÖNIG (1929)
 Pintor y escultor alemán
CASAS, 1986.

Óleo sobre lienzo de 84 x 60 cm.
 Firmado y fechado en el ángulo inferior derecho. Al dorso, firmado. Enmarcado.

Salida: 120€



232

34627-1

ANTONIO INIESTA (1913- 1999) Pintor ciudadrealeño
PAISAJE CON CAMINO

Óleo sobre lienzo de 50 x 62 cm. Firmado en el ángulo inferior izquierdo. Enmarcado: 71 x 82.2 cm.

Salida: 125 €



233

39036-3

FIGURA DE CABALLO EN BRONCE, S. XX

Realizado en bronce a molde de 25 x 30 x 10,5 cm Ligeros desgastes puntuales en las orejas.

Salida: 150 €



234

37240-8

F. DASTA JUGADORA DE GOLF, ESCULTURA DE BRONCE PATINADO Y POLICROMADO. PPS. S. XX

Medidas con peana: 35 x 18 x 13 cm. Sobre peana de mármol negro.

Salida: 100 €



235

36852-2

MARTÍN ZEROLO (1928- 2003). Pintor canario

PLAYA DE CINE DE MEDIA NOCHE

Óleo sobre lienzo de 65 x 100 cm. Firmado "MARTÍN CEROLO" en el ángulo inferior derecho. Título al dorso. Enmarcado.

Salida: 350 €

236

37161-65

EDUARDO ARROYO (1937). Pintor madrileño
CRISTÓBAL COLÓN, 1992

Collage y gouache sobre papel, de 43 x 32,5 cm. Firmado "ARROYO" y fechado "1992" a lápiz en la parte inferior central. Etiqueta de "GAMARRA GARRILES" al dorso. Enmarcado con cristal: 54.5 x 43.3cm.

Salida: 1.000 €





237 **36776-2**
FRANCISCO LEIRO (1957)
 Pintor y escultor gallego
SIN TÍTULO, 1986
 Técnica mixta sobre cartulina de 71 x 54 cm.
 Firmada y fechada. Sin enmarcar.

Salida: 300 €



238 **38673-14**
ARNAU ALEMANY BATALLA (1948). Pintor catalán
VISTA URBANA, 1988.
 Gouche sobre papel de 63 x 49 cm.
 Firmado "Arnau Alemany" y fechado a lápiz "88" en el ángulo inferior derecho. Y firmado, fechado y medido al dorso. Enmarcado con cristal roto: 91 x 7 cm.

Salida: 400 €



239 **38670-9**
RICARDO ISASI OLASCOAGA
 "YSASI" (1917). Pintor vasco
ANCIANA FRENTE A LA CHIMENEA, 1983.
 Óleo sobre táblex 50 x 38 cm.
 Firmado y fechado "YSASI 83" en el ángulo superior izquierdo. Enmarcado.

Salida: 130 €



240 **38673-10**
ANTONI TAPIES (1923-2012).
 Pintor barcelonés
L'ESTACIÓ. 1984
 Dibujo a lápiz sobre papel litografiado de 56'5 x 38 cm. Perteneciente a la portadilla de la Carpeta L'estació. Firmada "Tàpies" en el ángulo inferior derecho y dedicada a lápiz: "A María Albert afectuosament". Enmarcado con cristal.

Salida: 400 €



241 **38681-2**
MAX PAPART (1911-1994)
 Pintor marsellés
PERSONAJE DE PERFIL
 Litografía de 55 x 74 cm. Prueba de artista, firmada. Sin enmarcar.

Salida: 100 €



242

37329-4

ANTONIO FERNÁNDEZ MOLINA (1929-2005) Artista ciudadrealeño

PERSONAJES. LOTE FORMADO POR DOS ESTAMPAS DE ANTONIO FERNÁNDEZ MOLINA

-Obra gráfica original, estampa calcográfica. Proceso de estampación en hueco, técnica punta seca. Estampa monocroma, una matriz. Firmado y numerado a lápiz 43/50. Medidas mancha: 28 x 46 cm Medidas hoja: 52 x 67 cm Enmarcado con cristal. -Obra gráfica original, estampa litográfica. Proceso de estampación en plano. Estampa monocroma, una matriz. Firmado y numerado a lápiz 16/35. Medidas mancha: 50 x 64,5 cm Enmarcado con cristal.

Salida: 110 €



243

36999-3

PABLO PICASSO (1881-1973). Pintor malagueño
JOUER DE DIAULE ET NU, 1967 Pochoir.
Gouache sobre litografía de 41 x 54cm. Firmado.
Editado por Au vent d'Arles, Saint Paul de-Vence.
Año 1967. Pertenece a la Suite "La Flute Double".
Procedencia: - Colección privada, Madrid. Adquirido en subasta Arte Información y Gestión en 2004. Lote N°MD03/0006270 - Herederos de Ines Sassier, ama de llaves de Picasso desde 1937 a 1970.
- Regalo de Picasso a Mdme. Sassier

Salida: 6.000 €



244

38998-3

TOMÁS CHICHARRO (1942)
Pintor barcelonés

CALLE DE PUEBLO, 1975

Acuarela de 29 x 34 cm Firmado y fechado 75 en el ángulo inferior izquierdo Enmarcado con cristal: 42.5 x 52.5 cm

Salida: 100 €

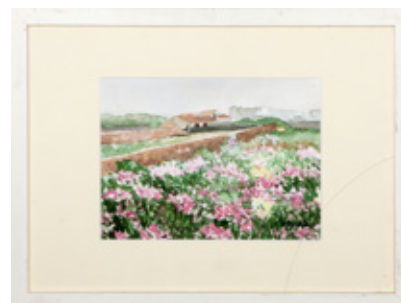
245

38998-4

V. ARIAS-ANDREU
PAISAJE

Acuarela sobre papel de 23 x 29 cm Firmado V. Arias-Andreu en el ángulo inferior derecho Enmarcada con cristal roto: 32.5 x 42.5 cm

Salida: 40 €





246

37876-87

APARADOR DE HAYA CON TAPA DE MÁRMOL, S.XX

Cuatro puertas y cuatro cajones Con cinco llaves 75 x 49 x 207,5 cm

Salida: 220 €



247

34627-2

ANTONIO INIESTA (1913- 1999)

Pintor ciudadrealeño

PAISAJE

Óleo sobre lienzo de 50 x 61 cm. Firmado en el ángulo inferior izquierdo. Enmarcado: 71 x 81.9 cm.

Salida: 125 €



248

35061-3

LUIS FEAGA (1952) Pintor asturiano

GERMINAL VIII, 1993

Acrílico sobre tela de 73 x 50 cm. Al dorso, firmado, titulado y fechado en 1993. Sin marco.

Salida: 450 €



249

35061-1

ANA DE MATOS (1963) Pintora lucense

VESTIDO

Técnica mixta de 45 x 60 cm. Al dorso firmado y fechado.

Salida: 200 €



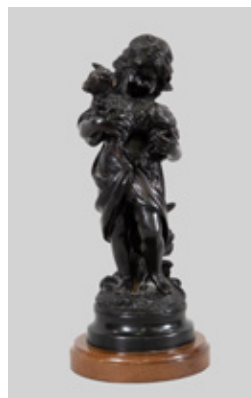
250

39039-5

GALGO, ESCULTURA DE BRONCE SOBRE BASE DE MADERA

26 x 12 x 26 cm con base.

Salida: 60 €



251

39052-1

FIGURA DE NIÑO CON CORDERO BRONCE, SOBRE PEANA DE MADERA. S. XX

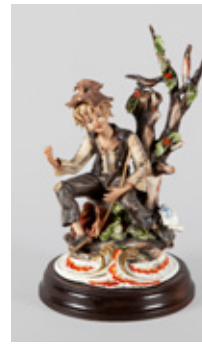
Realizada en bronce de 39 cm. Firmada en la base "Artesanía San?"

Salida: 150 €



252 39019-10
FIGURA ANCIANO CON NIÑO EN PORCELANA
C. VILLARI. CAPODIMONTE, NÁPOLES, S. XX
Realizada en porcelana esmaltada de 24,5 x 20 x 12 cm. Firmado en la base "Porcellane C. Villari"

Salida: 60 €



253 39019-14
FIGURA DE VAGABUNDO EN PORCELANA CAPODIMONTE.
NÁPOLES, S. XX

En porcelana esmaltada con peana de madera de 30 x 17 x 17 cm. Marca en la base y etiqueta de Capodimonte. Ligeras faltas.

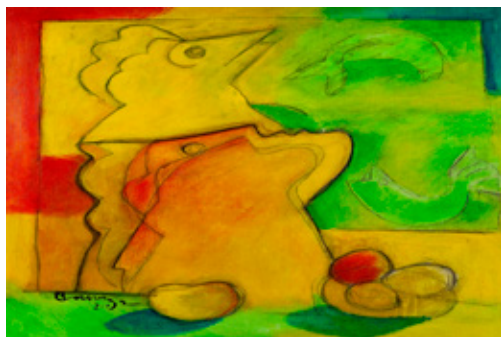
Salida: 100 €



254 37989-3

ALBERTO CAVAZOS (1939) Pintor mexicano
BODEGÓN CON JARRÓN DE FLORES
Acrílico sobre tabla de 97.5 x 130 cm. Firmado "Cavazos" en el ángulo inferior izquierdo. Las pinturas de Alberto Cavazos se caracterizan por ser de intensos colores y texturas, que junto a su temática surrealista y fantástica, fue conocido como el "Picasso de México". Sin enmarcar.

Salida: 120 €



255 38195-1

ALBERTO CAVAZOS (1939)
Pintor mexicano
BODEGÓN CON GALLO
Óleo sobre lienzo de 75,5 x 60cm. Firmado "Cavazos" y fechado en 2002 en el ángulo inferior izquierdo. Las pinturas de Alberto Cavazos se caracterizan por ser de intensos colores y texturas, que junto a su temática surrealista y fantástica, fue conocido como el "Picasso de México".
Estimación ArtPrice: 300€

Salida: 110 €



256 37882-19

FRANCISCO BORRÁS
(ESCUELA ESPAÑOLA S. XX)
RACIMO DE UVAS, 1996
Óleo sobre papel de 57 x 44 cm Firmado "Borrás" en el ángulo inferior derecho
Enmarcado con cristal.

Salida: 200 €



257 39015-1

JORGE GUANCHE (1960)

Pintor cubano.

EL CANOPE EN LA VILLA ADRIANA, 2002.

Acrílico sobre lienzo de 80 x 60cm. Firmado y fechado Guancho 2002 en el ángulo inferior derecho. Al dorso firmado, fechado y titulado. Sin enmarcar.

Salida: 125 €



259 38550-8

GEORG (ESCUELA FRANCESA SIGLO XX)

LAS ESPIGADORAS

Grabado coloreado de 18,5 x 24 cm. Titulado "Les glaneuses, d'après JF Millet" en el ángulo inferior izquierdo y firmado "Georg" en el derecho a lápiz. Con marco de madera tallada, con motivos vegetales, y dorada y con cristal.

Salida: 80 €



258

38731-1

FRANCISCO ZUÑIGA (1912-1998)

Pintor y escultor costarricense

LIBRO DE 20 DIBUJOS. GALERÍA DE ARTE MISRACHI-MÉXICANO

66 x 51 cm Colección incompleta de 20 impresiones de dibujos de Francisco Zuñiga. El lote consta de 18 impresiones conservadas en su caja original.

Salida: 650 €



260

39047-9

ANDRÉS BARAJAS DÍAZ (1941) Artista jienense

LOTE DE 4 GRABADOS: LA FIESTA, DESESPERACIÓN, CLEMENCIA y LA VERGÜENZA

3 grabados horizontales de 38.2 x 53 y un grabado vertical de 53 x 38.2 cm. Firmados todos a lápiz en el ángulo inferior derecho. Numerados a lápiz en el ángulo inferior izquierdo 195/225, 138/225, 209/225 y 138/225 respectivamente. Sin marco. Estimación Artprice: 120€

Salida: 100 €



261

39047-10

JAVIER GARCERA (1967) Pintor valenciano

SIN TÍTULO, 1998

Grabado de 22.3 x 37.7 cm. Firmado a lápiz y fechado en el ángulo inferior derecho. Numerado 25/50 a lápiz en el ángulo inferior izquierdo. Sin enmarcar. Estimación ArtPrice: 200€

Salida: 100 €



262 38998-2

TOMÁS CHICHARRO (1942)

Pintor barcelonés

CASA DE PUEBLO, 1975

Acuarela de 29 x 34 cm Firmado y
fechado en el ángulo inferior izquierdo
Enmarcado con cristal: 42.5 x 52.5 cm

Salida: 100 €



263 37876-81

**PAREJA DE BUTACAS DE ESTILO LUIS XV
TAPIZADAS CON SIMIL DE PIEL GOFRADA,
CON FALTAS, S. XX. MEDIDAS**

87 x 45 x 55 cm

Salida: 100 €



264 38550-1

**PAREJA DE PAVOS REALES DE PORCELANA
ESMALTADA AZUL TURQUESA Y MORADO,
CHINA, PPS.S.XX**

31 cm

Salida: 80 €



265 39019-15

**FIGURA DE NIÑO SOBRE
CABRA EN PORCELANA**

Realizada en porcelana esmaltada
y vidriada de 18 x 30 x 17 cm.
Ligeras faltas y restauraciones.

Salida: 60 €



266 38665-14

JEAN CARZOU (1907- 2000) Pintor sirio

LE BANC, 1984

Plumilla sobre papel de 21 x 29 cm.

Firmada y fechada en 1984 en el ángulo inferior derecho. Al dorso titulado y fechado. Etiqueta de la Galería Taménaga. Enmarcado con cristal y paspartú: 52 x 60 cm. Estimación Art Price en el mercado internacional: 200€

Salida: 100 €

267

38653-15

CHARLES LANTERO (1947- 2005) Pintor argentino

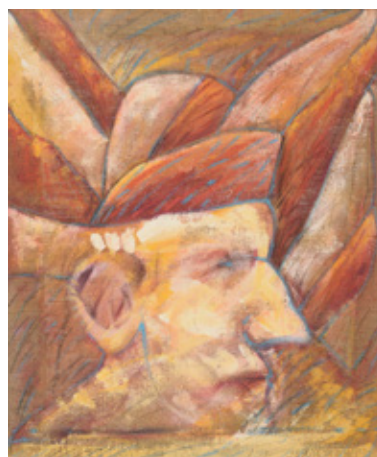
PEQUEÑO RETRATO, 1981

Acrílico sobre lienzo de 61 x 50 cm.

Al dorso, firmado, titulado y fechado en 1981. Enmarcado:

62,5 x 52 cm.

Salida: 100 €



268

38670-1

MANUEL TERÁN (1974) Pintor chileno

PATIO CON MANGUERA

Óleo sobre lienzo de 81 x 116 cm. Firmado

Terán en el ángulo inferior derecho. Enmarcado.

Salida: 160 €



269

38968-13

REPRODUCCIONES DE OBRAS DE EL GGODO,

Pintor Expresionista Leonés

MUJER DE LA MANO EN LA FRENTE, MARINERO

CELTA Y DAVID

Conjunto de tres esmaltes de 21,5 x 16,5 cm y 23 x 28 cm.

Firmados "C. Ggodo. C. Expresionista". Con marco en made-

ra ebonizada, enmarcados con cristal negro y remates dorados:

44 x 63 cm y 46,5 x 52 cm. Leves faltas en los marcos.

Salida: 100 €



270

39015-2

JORGE GUANCHE (1960) Pintor habanero

LAS CARIÁTIDAS, 2002

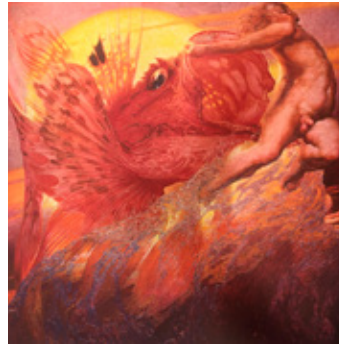
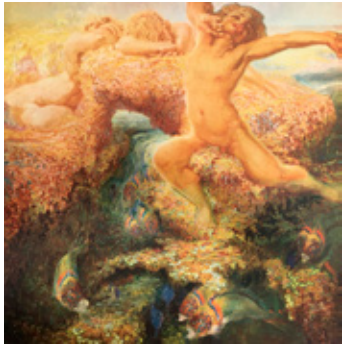
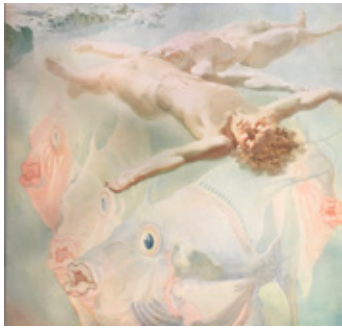
Acrílico sobre lienzo de 80 x 60 cm.

Firmado y fechado "Guancho, 2002" en el ángulo inferior derecho.

Al dorso firmado, fechado y titulado.

Sin enmarcar.

Salida: 125 €



271 37675-1

**OCHO LÁMINAS DE LA SERIE
"POEMA DEL MAR"**

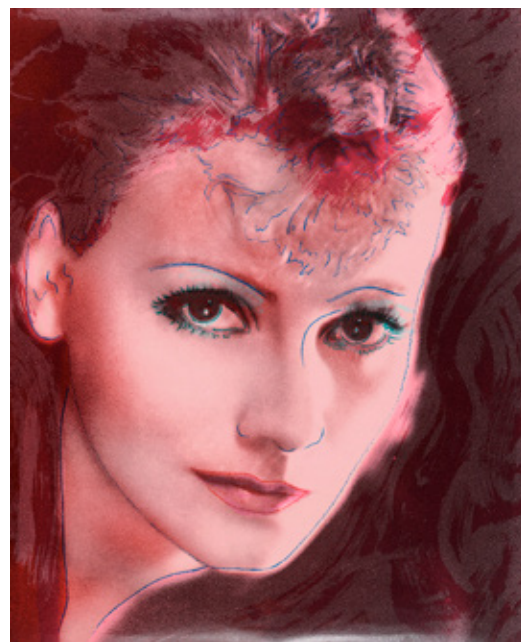
45,5x45,5 cm. Estas reproducciones hacen alusión a cuatro de los lienzos que componen la serie "Poema del mar", de pintor Néstor Martín-Fernández de la Torre (Canarias, 1887 - 1938), en la que recoge los diferentes estados del mar según las horas del día, la meteorología o las mareas. Sin enmarcar.

Salida: 50 €

272 38653-7

RUPERT JASEN SMITH (1953). Artista norteamericano
NEW AGE (GRETA GARBO SUITE), 1988
Serigrafía a color de 108 x 85 cm. Firmada y numerada 73/125 en el ángulo inferior izquierdo a bolígrafo negro. Al dorso, sello de la Galería Borjessen de Suecia.
Enmarcada con cristal: 101,5 x 124cm
Estimación en Artprice: 800 - 1.000 €

Salida: 325 €





273 38731-5

FRANCISCO ZUÑIGA (1912-1998)

Pintor y escultor costarricense

MADRE E HIJA

Impresión sobre papel de 48 x 63,5 cm.

Firmado y fechado en el ángulo inferior derecho. Sin enmarcar.

Salida: 200 €



274 38731-7

FRANCISCO ZUÑIGA (1912-1998)

Pintor y escultor costarricense

MUJERES

Impresión sobre papel de 48 x 63,5 cm

Firmado y fechado en el ángulo inferior izquierdo. Sin enmarcar.

Salida: 200 €



275 38747-8

ROBERTO DOMINGO

(1883-1956) Pintor parisino

**FESTEJOS TAURINOS EN LA
PUERTA DE LAS VENTAS**

Tinta y plumilla sobre papel de

26 x 20 cm Enmarcado con cristal:
31,5 x 23 cm

Salida: 100 €



276 39014-1

JOSEPH

(ESCUELA CONTEMPORÁNEA S. XX)

COMPOSICIONES AZULES

Técnica mixta sobre lienzo de 65,5 x 90, 5 cm.

Firmado "Joseph" en el ángulo inferior izquierdo.

Enmarcado con remates de metal plateado de
78,5 x 110 cm.

Salida: 125 €



277 38968-15

REPRODUCCIONES DE OBRAS DE EL GGODO,

Pintor Expresionista Leonés

**MUJER DE LA MANO EN LA FRENTE, ESTUDIANTE,
PELEA DE CABALLOS, Y PARQUE**

Conjunto de cuatro esmaltes de 21,5 x 16,5 cm. Firmados
"C. Ggodo. C. Expresionista". Con marco de madera tallada y
enmarcados con cristal negro y remates dorados: 44 x 64 cm.
Leves faltas en los marcos.

Salida: 50 €



278

39036-1

**PARÍS, ESCUELA FRANCESA
CONTEMPORÁNEA**

Óleo sobre lienzo de 24 x 33. Firma ilegible en el ángulo inferior izquierdo y titulado "París" en el ángulo inferior derecho. Enmarcado: 33 x 42 cm

Salida: 120 €



279

39040-1

ANTONIO DECINTI (1995) Pintor chileno

MAJA VESTIDA, 2017

Óleo sobre lienzo de 92 x 180 cm. Retrato de Chelo García-Cortés a la manera de "La maja vestida" de Goya. Firmado en el ángulo inferior derecho. Sin enmarcar

Salida: 200 €



280

38113-2

PALOMERO (ESCUELA ESPAÑOLA
CONTEMPORÁNEA S. XX)

SIN TÍTULO

Pareja de serigrafías a color representando motivos ecuestres. Firmadas Palomero en plancha. Edición Especial Navidad 1979. Medidas de las manchas: 40 x 50 cm. Enmarcadas en cristal: 53 x 68cm.

Salida: 90 €



281

37161-57

AGUSTÍN REDONDELA (1922 - 2015) Pintor madrileño
IGLESIA

Serigrafía de 37 x 50 cm. Firmado a lápiz en el ángulo inferior derecho, P/A. Con etiqueta al dorso de la sala de exposiciones Cosmo Arte Siglo XXV con datos de la obra. Sin enmarcar, pegada a tablex.

Salida: 100 €



282 **36507-3**

TOMÁS CHICHARRO (1942) Pintor barcelonés

PAISAJE

Acuarela sobre cartulina de 50 x 70 cm. Firmado en el ángulo inferior derecho. Sin enmarcar.

Salida: 110 €



283 **36507-1**

TOMÁS CHICHARRO (1942)

Pintor barcelonés

PAISAJE

Acuarela sobre cartulina de 70 x 50 cm. Firmado en el ángulo inferior derecho. Sin enmarcar.

Salida: 110 €



284 **33904-1**

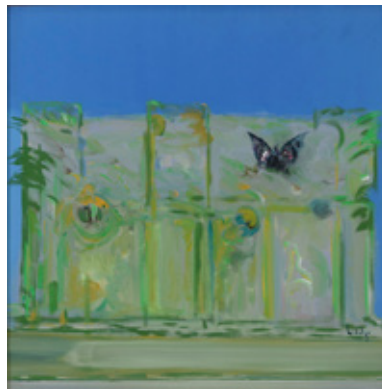
ANTONIO CERRATO (1955).

Pintor extremeño

INTERIOR CON BODEGÓN DE GRANADAS

Óleo sobre lienzo de 116 x 89 cm. Firmado "Cerrato" en el ángulo inferior derecho. Enmarcado sin cristal.

Salida: 500 €



285 **37161-18**

JOAQUÍN HIDALGO PAGÉS

(1933 - 2011). Pintor gerundense

PLANTA Y MARIPOSAS, 1980

Óleo sobre lienzo de 50 x 50 cm. Firmado "hidalgo" en el ángulo inferior derecho. Fechado y titulado al dorso. Enmarcado con cristal.

Salida: 250 €



286 **37161-6**

ESCUELA INGLESA, S. XIX

PAISAJE CON DOS FIGURAS

Óleo sobre tabla de 48 x 59,5 cm. Al dorso, etiqueta con datos de la obra en sueco. El marco presenta faltas.

Salida: 750 €

287

37161-22

ALESSIO DE MARCHIS (1684 - 1752) Pintor napolitano

PESCA JUNTO AL CASTILLO

Óleo sobre lienzo, de 53,5x 80,5 cm. Alessio de Marchis fue un pintor de paisajes, figuras y arquitecturas nacido en Nápoles. Su trabajo, de gran realismo cuando se trata especialmente de la representación de la naturaleza, es cercano al de Salvator Rosa.

Salida: 1.000 €





288 **37281-5**

VILMO GIBELLO (1916-2013) Pintor italiano
FIGURAS

Técnica mixta sobre lienzo de 61 x 76 cm. Firmado y fechado en 1978. Artista italiano, se formó en Roma, París y Viena. Su primera exposición en solitario tuvo lugar en el año 1948 en Ginebra.

Salida: 120 €



289

39047-2

GENARO LAHUERTA (1905-1985)

Pintor valenciano

ESTUDIO DE UN DESNUDO

Dibujo de 44 x 33.5 cm. Firmado a lápiz en el margen derecho. Le falta el ángulo inferior derecho del papel. Enmarcado con polietileno: 62.7 x 43 cm. Estimación Artprice: 200€

Salida: 150 €



291

37189-3

JAVIER PÉREZ PRADA (1963) Pintor leonés
SIN TÍTULO, 1993

Óleo sobre tabla de 53 x 80 cm. Firmado y fechado en el ángulo inferior derecho. Javier Pérez Prada goza de una larga trayectoria como artista, aunque en la última década se ha centrado en la enseñanza artística. Enmarcado.

Salida: 130 €



290

37161-37

RAFAEL GARCÍA FORCADA (1977).

Pintor sevillano

“SILENCIO” SERIE SENTIMIENTO, 2003.

Técnica mixta sobre lienzo de 92 x 92cm. Firmado y fechado en Sevilla en 2003 en la parte superior derecha y localizado, con etiqueta de la Galería Jorge Ontiveros de Madrid.

Salida: 200 €



292

37188-2

FRANCISCO IGEÑO ARTEAGA (1951)

Pintor cordobés

CRUCES EN NEGRO, 1984

Técnica mixta sobre papel de 23 x 33 cm. Firmado y fechado en el ángulo inferior derecho.

Salida: 95 €



293 37188-3

FRANCISCO IGEÑO ARTEAGA (1951)

Pintor cordobés

CRUZ EN ROJO, CRUZ EN NEGRO, 1989

Técnica mixta sobre papel de 23 x 33 cm. Firmado y fechado en el ángulo inferior derecho.

Salida: 95 €



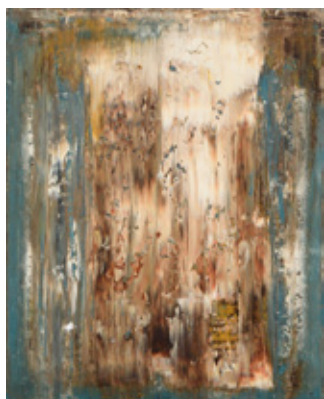
294 37189-6

JOSE MANUEL PÉREZ REY (1960)

DISCURSO UNO

Acrílico sobre papel de 50 x 40 cm. Firmado y fechado a lápiz en el ángulo inferior derecho "JM92". Enmarcado.

Salida: 110 €



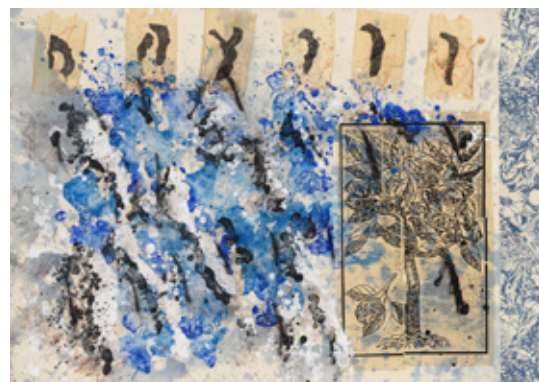
295 35061-12

PACO BAHON (ESCUELA GALEGA CONTEMPORÁNEA)

SIN TÍTULO

Acrílico sobre lienzo de 41 x 33 cm. Al dorso, firmado y fechado en 2000 y con dedicatoria. Sin marco.

Salida: 100 €



296 35061-9

MARIANO DE BLAS (1948) Pintor madrileño

TORMENTA AZUL, 2001

Acrílico sobre lienzo de 62 x 92 cm. Firmado, fechado en 2001 y titulado al dorso.

Salida: 150 €



297 35061-7

ANTON PATIÑO (1954)

Pintor vigués

SIN TÍTULO

Técnica mixta sobre papel de 30 x 25 cm. Firmada en el ángulo inferior derecho. Enmarcado con cristal roto

Salida: 500 €



298 36199-11

LUIS ALBERTO SOLARI

(1918-1993) Pintor uruguayo

LORA QUE LA CONVERSA, 1971

Óleo sobre cartón de 33 x 25 cm. Firmado en el ángulo inferior derecho.

Salida: 200 €



299 **35061-5**
PABLO MARQUEZ (1957) Pintor madrileño
MINIATURAS IV, 2001
 Técnica mixta sobre tabla de 61 x 45.5 cm. Al dorso, firmado, fechado en 2001 y titulado.

Salida: 250 €



301 **37116-1**
JOSÉ BARCELÓ ALBALADEJO (1923- 2001).
 Pintor cartagenero
REUNIÓN
 Óleo sobre tabla de 25x47 cm. Firmado "José Barceló" y titulado al dorso.

Salida: 100 €



300 **37124-2**

MARYAN RIBAS SICILIA (1925-?). Pintora zaragozana
DOS RETRATOS FEMENINOS

Óleo sobre tabla, 26x21 cm.

Acuarela, gouache y lápiz; técnica mixta y collage en pétalos sobre papel de 22x17cm. Firmado "MARYAN RIBAS" en el ángulo inferior derecho e izquierdo. Enmarcado.

Salida: 100 €



302 **37677-1**

ESCUELA ESPAÑOLA, S.XX
BODEGÓN DE FRUTAS

Óleo sobre lienzo de 31,5 x 40 cm. Con marco dorado.

Salida: 80 €



303 **37161-5**

SERVANDO CABRERA MORENO
 (1923 -1981) Pintor habanero

SIN TÍTULO

Tinta sobre papel de 60,5 x 90 cm. Firmado y fechado 1973.

Salida: 750 €



304 **37161-23**

ANTONIO SUÁREZ (1923- 2013). Pintor gijonés
PAISAJE

Óleo sobre lienzo de 90 x 90cm. Firmado "Suarez" en el ángulo inferior derecho. Etiqueta antigua de Alcoarte al dorso en la que pone que fue exhibida en la exposición del Grupo El Paso.

Salida: 550 €



305 **37161-29**

KWON SOON IK (1959). Pintor surcoreano
DESEANDO LO MEJOR EN CADA AÑO N°26

Óleo sobre lienzo de 91 x 116 cm. Firmado en el ángulo inferior derecho y firmado, fechado en 2006 y titulado al dorso Con etiqueta de la Galería de Arte Contemporáneo Jorge Ontiveros.

Salida: 300 €



306 **37876-95**

BORRÁS (ESCUELA ESPAÑOLA S. XX)
VISTA DE UN PUEBLO

Óleo sobre lienzo de 65 x 100 cm. Firmado.

Salida: 200 €



307 **37804-1**

ALFREDO SALAZAR (1936) Pintor madrileño
DESNUDO, 1994

Pastel sobre papel de 38 x 45 cm Firmado y fechado en el ángulo inferior derecho. Enmarcado con cristal Estimación de Artprice: 150 - 200 €

Salida: 120 €



308 **37740-1**

JOSÉ EMILIO ANTÓN (1947) Pintor burgalés
POEMA 7

Ceras sobre papel de 65 x 50 cm. José Emilio Antón, especializado en libros de artista, realiza poesía visual y experimental desde el año 1970. Su obra se basa en técnicas tradicionales y en las nuevas tecnologías como la fotografía o el net art. Al dorso, firmado, titulado y fechado.

Salida: 120 €



309 **37882-14**
JOSÉ MINGOL (1933 - 2006)
 Pintor castellanense
BODEGÓN DE COCINA
 Óleo sobre lienzo de 45 x 60 cm
 Firmado Enmarcado

Salida: 150 €



310 **38665-13**

MARIANO MAYOL PIZÁ (1965)
 Pintor palmesano
SIN TÍTULO
 Técnica mixta sobre lienzo pegado a tabla de 73 x 60 cm. Sin enmarcar.

Salida: 150 €



311 **38653-14**

MIGUEL GALANDA (1951)
 Pintor zaragozano
SIN TÍTULO, 1985.
 Técnica mixta sobre cartón de 50 x 34 cm.
 Al dorso, etiqueta de la Galería Miguel Marcos, en la que se indica la autoría, fecha y nombre del artista. Enmarcado: 63 x 47 cm. Estimación Art Price: 180 €

Salida: 90 €



312 **38566-3**

GERMAN PAVON (1933) Pintor quiteño
VISTA DE ECUADOR
 Óleo sobre lienzo de 30 x 100 cm. Firmado y fechado "Germán Pavón. 99" en el ángulo inferior derecho. Con marco lacado en negro.

Salida: 120 €



313 **38461-6**

ALEXANDR ONISHTENKO (1957)
 Pintor ucraniano
CASA FRENTE A UN LAGO, 1992
 Óleo sobre lienzo de 45 x 45,5 cm. Firmado "A. Onistenko" y fechado en 1992 en el ángulo inferior derecho. En el reverso etiqueta de atribución. Enmarcado

Salida: 80 €



314 **38670-6**

JOSÉ NAVARRO (1960)
 Pintor granollerí
SIN TÍTULO
 Acrílico sobre lienzo de 81 x 65 cm.
 Firmado en el ángulo inferior derecho.

Salida: 180 €



315 38665-10

ALFONSO GUERRA CALLE (1950)

Pintor arcense

ARBOLEDA EN INVIERNO. CASA DE CAMPO, 2005

Óleo sobre lienzo pegado a tabla de 46,5 x 61 cm. Firmado en el ángulo inferior derecho Guerra Calle. Al dorso, firmado y fechado en 2005. Sin marco. Estimación Art Price: 200 €

Salida: 100 €



316

38566-4

GLYN UZZELL (1930 - 2014) Pintor y grabador inglés

NIGHTWATCH

Grabado de 40 x 49 cm. Firmado Uzzell, titulado y numerado 1/50 a lápiz en la parte inferior. Con marco y cristal. Marco con arañazo. Glyn Uzzell fue un grabador inglés cuya carrera artística se desarrolló en Londres, Nueva York, Ginebra y desde 1979 en Portugal. En 1970, fecha en la que se realizó esta serie Uzzell era el director del Centre de Gravure Contemporaine de Geneve. Pueden encontrarse obras del artista en el Museo Victoria & Albert de Londres y en la Biblioteca Nacional de Francia.

Salida: 90 €



317

38605-1

JOSE SANTIAÑEZ (1922) Pintor barcelonés

SIN TÍTULO

Acrílico sobre papel de 58,5 x 42 cm. Sin enmarcar. Roto. Firmado y fechado en el ángulo inferior derecho.

Salida: 160 €



318

38693-1

LUIS MORO (1969). Pintor segoviano

SIN TÍTULO

Aguafuerte de 43,5 x 31,5cm. Mancha de 18 x 13cm. Firmado "Moro" y numerado 71/199 a lápiz en la parte inferior. Enmarcado con cristal 57 x 44,5cm.

Salida: 200 €



319

37632-2

PABLO PICASSO (1881-1973) Pintor malagueño

MINOTAURO

Impresión facsímil de 23,5 x 44 cm. Con sello Spadem en Héritiers de Picasso, París, 1990

Salida: 120 €



320 38681-20

CLAES OLDENBURG (1929).

Pintor sueco

SKETCH FOR A SCULPTURE IN THE FORM OF A STEEL TACK (1981)

Aguafuerte y aguainta de 33,9 x 25,4cm.

Firmado y numerado 91/100.

Enmarcado con cristal. Estimación Art

Price: 575 €

Salida: 375 €



321 38719-3

BENEDICTO (ESCUELA ESPAÑOLA, S.XX)

ESTEPARIA, 3ª LAGO

Óleo sobre arpillera. 73 x 92 cm. Firmado "Benedicto" en el ángulo inferior izquierdo. Titulado en el reverso. Ref. R.V.: 1.40.1475

Salida: 90 €



322 38998-1

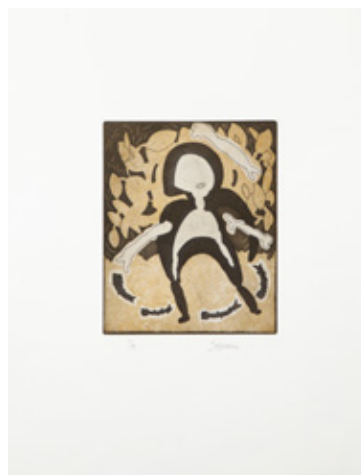
TOMAS CHICHARRO (1942)

Pintor barcelonés

VISTA DE UN PUEBLO

Acuarela de 29 x 34 cm Firmado en el ángulo inferior derecho Enmarcado con cristal: 42.5 x 52.5 cm

Salida: 100 €



323 39047-15

JULIO AUGUSTO ZACHRISSON

ACEBEDO (1930) Pintor panameño

SERIE LA MANIGUA II, 2004

Grabado de 65.5 x 50 cm. Firmado y fechado a lápiz en el ángulo inferior derecho. Numerado a lápiz 61/99 en el ángulo inferior izquierdo. Sin marco.

Salida: 100 €



324 38721-1

JAN GEPPERT (1929-2017) Pintor polaco

PAISAJE, 1982

Acuarela de 34 x 48 cm. Firmado y fechado 1982 en el ángulo inferior derecho. Enmarcado con cristal y paspartú: 55 x 70 cm.

Salida: 80 €



325 36507-2

TOMÁS CHICHARRO (1942)

Pintor barcelones

PAISAJE

Acuarela sobre cartulina de 50 x 70 cm.

Firmado

Salida: 110 €



326

38635-1

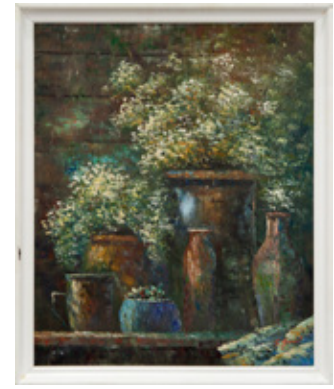
CLARINA VICENS ALEGRE (1938).

Pintora uruguaya

LAS ESTACIONES

Tinta sobre papel. Composición de 12 dibujos de 22 x 15,5cm cada uno. Firmados 11 de ellos "Clarina Vicens" en el ángulo inferior derecho. Titulados en la parte inferior. Enmarcado con cristal: 103,5 x 61,5cm.

Salida: 650 €



327

38998-5

S. GAMEL (ESCUELA ESPAÑOLA S. XX)

JARRONES CON FLORES

Óleo sobre lienzo de 61 x 50 cm Firmado S. Gamel en el ángulo inferior derecho Enmarcado: 67 x 55.5 cm

Salida: 50 €



328

39028-1

FERMÍN RAMÍREZ (1955) Pintor madrileño

GENERÉS DE SUMMA

Acrílico sobre tabla de 122,5 x 180 cm. Firmado y fechado "Fermín Ramírez, 1991" en el ángulo inferior izquierdo. Al dorso firmado, fechado y titulado. Sin enmarcar.

Salida: 180 €



329

38998-8

S. CANO (ESCUELA ESPAÑOLA S. XX)

CRUZANDO EL VADO

Óleo sobre lienzo de 93 x 76 cm Firmado S. Cano en el ángulo inferior derecho Enmarcado: 104 x 88 cm

Salida: 100 €



330

38670-8

FRANCISCO JIMÉNEZ CONESA (1956) Pintor madrileño

SIN TÍTULO, 2008

Óleo sobre lienzo de 100 x 116 cm.

Firmado Conesa en el ángulo inferior derecho. Al dorso firmado y fechado. Sin enmarcar. Estimación Art Price: 250 € **Salida: 200 €**



331 **38653-17**
FERRÁN GARCIA SEVILLA (1949)
 Pintor mayorquín
RATO 4. 1996
 Aguafuerte de 76 x 56,5 cm.
 Firmada y numerada a lápiz 13/40.
 Enmarcado con cristal: 79 x 59 cm.
 Marco con desperfectos. Estimación
 Art Price: 200 €

Salida: 70 €



332 **39047-6**
ISMAEL DE LA SERNA (1898-1968)
 Pintor granadino
LOTE DE DOS DIBUJOS A LÁPIZ
 Dibujos de 24.7 x 21.2 cm y 21 x 27.2 cm
 Firmados con sello en el ángulo inferior
 derecho. Sin marco. Estimación Artprice:
 700€

Salida: 600 €



333 **39047-3**
GENARO LAHUERTA (1905-1985) Pintor valenciano
ESTUDIO DE DESNUDO
 Dibujo de 36 x 25 cm. Firmado en el ángulo inferior dere-
 cho. Enmarcado con polietileno: 63 x 43 cm. Estimación
 Artprice: 200€

Salida: 150 €



334 **38635-5**
RICARDO OPISSO y SALA (1880 - 1966). Pintor catalán
VIOLINISTA
 Lápiz sobre papel de 14,5 x 11 cm. Firmado "OPISSO" en
 el ángulo inferior derecho. Enmarcado con cristal y paspartú
 blanco. Manchas en el papel. Estimación Artprice: 200€.

Salida: 130 €



335 **32983-6**
PEDRO SÁNCHEZ GARCÍA (1902-
 1971) Pintor valenciano
CAMPESINOS
 Óleo sobre lienzo de 350 x 285 cm. Sin
 bastidor.

Salida: 1.800 €



336 37713-1

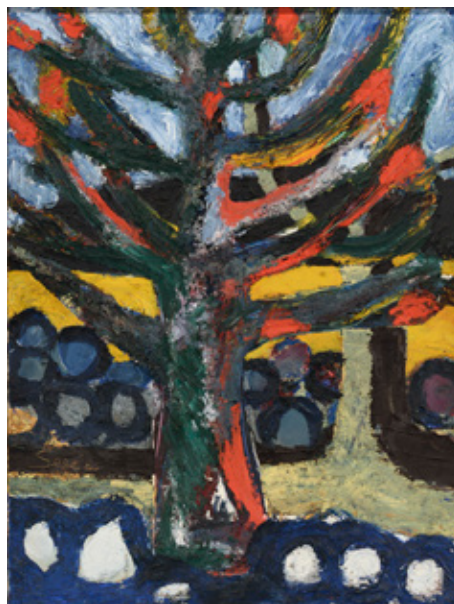
FRANCESC PEIRÓ MARTIN (1912 - 2002)

Pintor alicantino

BODEGÓN DE LA PERDIZ

Óleo sobre lienzo de 74 x 100 cm. Firmado en el ángulo inferior izquierdo, titulado al dorso.

Salida: 80 €



337 38670-11

FERNANDO SESÉ (1958) Pintor valenciano
PAISAJE MEDITERRÁNEO II, 1985.

Óleo sobre lienzo de 120 x 91 cm. Firmado y fechado en el lateral izquierdo como Sesé, 85. Al dorso titulado. Enmarcado.

Salida: 240 €



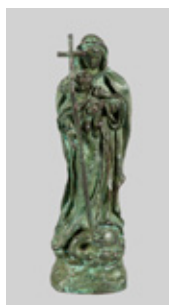
338 38731-9

FRANCISCO ZUÑIGA (1912-1998) Pintor y escultor costarricense

LAS TRES EDADES DE LA MUJER

Impresión sobre papel de 48 x 63,5 cm. Firmado y fechado en el ángulo inferior derecho. Sin enmarcar

Salida: 200 €



339 39017-3

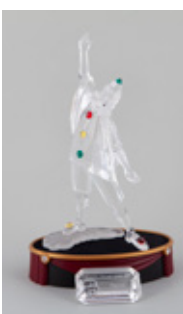
JOSÉ GONZÁLEZ ONIEVA (1952)

Escultor madrileño

VIRGEN CON NIÑO

Realizada en bronce patinado de 25 cm. Firmado "G. Onieva" en la parte trasera. Pequeña falta en la cruz que sostiene la virgen y el niño.

Salida: 150 €

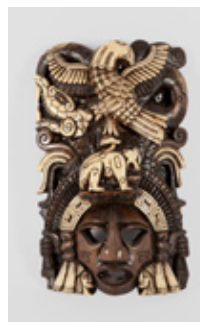


340 38978-5

SWAROVSKI PIERROT, SERIE MASQUERADE, FIGURA DE CRISTAL, 1999

21 cm altura. Con certificado original firmado por Helmut Swarovski y placa de serie. Adjunta estuche y caja original.

Salida: 200 €



341 38920-10

MÁSCARA MODERNA DE CERÁMICA POLICROMADA DE ESTILO AZTECA REPRESENTANDO UNA ESCENA MITOLÓGICA EN LA PARTE SUPERIOR

23 cm altura

Salida: 175 €



342 38246-35
ÍDOLO MEXICANO TALLADO EN ÓNIX. MÉXICO. S. XIX

Representando una figura sedente sosteniendo entre sus brazos una cabeza. 20 x 9 x 5 cm

Salida: 120 €



343 38902-2
RÉPLICA DE UNA JARRA CEREMONIAL PRECOLOMBINA

Terracota y estuco de 32 x 20.5 x 10cm. Representa a la diosa Bachué en forma antropozoomorfa con cabeza de serpiente y cuerpo humano. En la parte inferior se representa su unión con Qhuzha. Presenta restauración y faltas.

Salida: 120 €



344 38902-3
RÉPLICA DE MÁSCARA DE CHAMÁN PREHISPÁNICA

Terracota de 19.5 x 18 x 9.5cm. Réplica de una máscara de chamán utilizada durante el sacrificio en Mesoamérica.

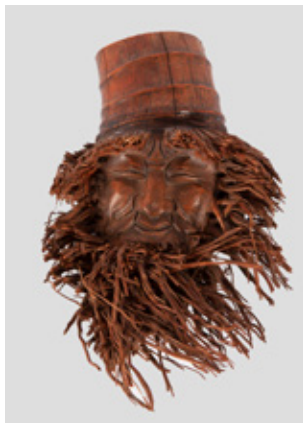
Salida: 100 €



345 38995-5
CONJUNTO DE TRES TORTUGAS DECORATIVAS EN DIFERENTES MADERAS, S. XX

Realizadas en diferentes maderas talladas, 17 x 53 x 37 cm la mayor. Dos de ellas, sus caparzones se pueden quitar para usar el interior a modo de ceniceros.

Salida: 100 €



346 38920-27
TALLA ORIENTAL DE MADERA TALLADA CON ROSTRO MASCULINO Y RAMITAS A MODO DE BARBA Y CABELLOS

34 cm altura

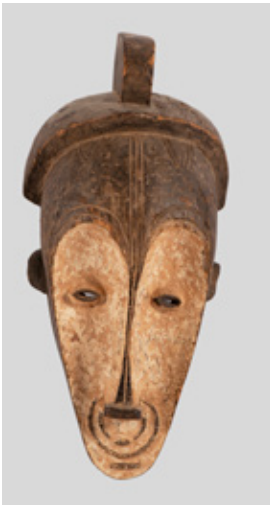
Salida: 120 €



347 38920-21
MALETÍN MODERNO DE LIMPIABOTAS ESTILO ORIENTAL DE MADERA CON INCRUSTACIONES DE NÁCAR Y LATÓN DORADO. CON 16 FRASCOS DE CRISTAL DE DISTINTOS TAMAÑOS CON TAPAS DE LATÓN PULIDO

32 x 19 x 83 cm Faltas y deterioros. Dos de los frascos son de plásticos. Falta llave

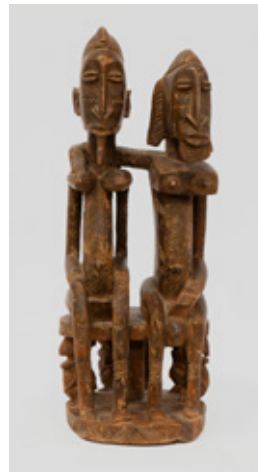
Salida: 125 €



348 38920-12
MÁSCARA AFRICANA
DE MADERA TALLADA
Y POLICROMADA

65 cm altura

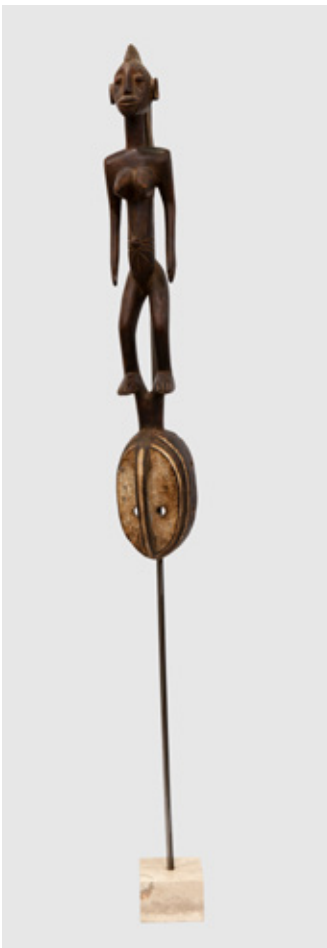
Salida: 175 €



349 38920-2
PAREJA DE FIGURAS AFRICANAS
SEDENTES TÍPICAS DEL GRUPO
ÉTNICO DOGÓN

49.5 cm de altura

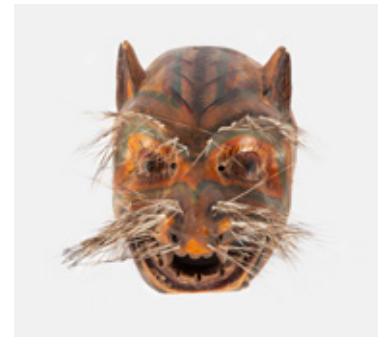
Salida: 150 €



350 38920-1
FIGURA AFRICANA DE LA
FERTILIDAD EN MADERA
TALLADA

114 cm de altura sin peana 200 cm
de altura con peana

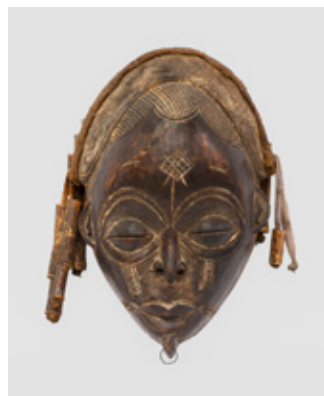
Salida: 175 €



351 38920-25
MÁSCARA AFRICANA DE MADERA
TALLADA Y POLICROMADA CON
FORMA DE FELINO Y BIGOTES Y
CEJAS DE FIBRA NATURAL

23.5 x 11.5 x 16 cm

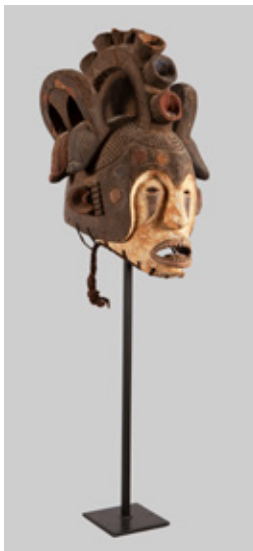
Salida: 175 €



352 38920-13
MÁSCARA AFRICANA DE MADERA
TALLADA DE ETIOPÍA

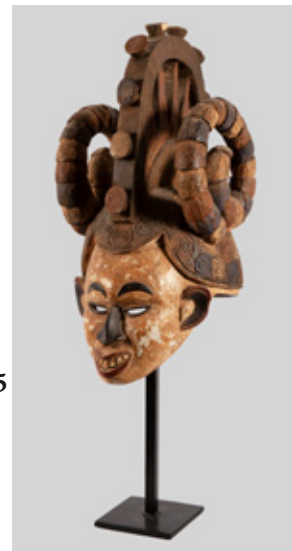
40 cm de altura

Salida: 175 €



353 38920-14
MÁSCARA AFRICANA DE MADERA
TALLADA Y POLICROMADA
46 x 50 x 35 cm Con peana

Salida: 175 €



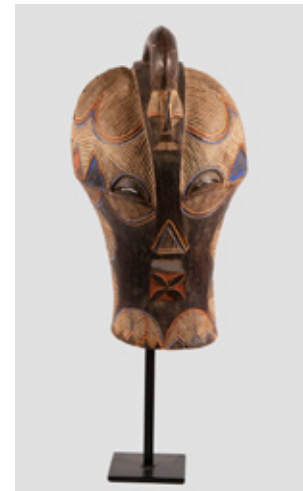
354 38920-15
MÁSCARA AFRICANA DE MADERA
TALLADA Y POLICROMADA
54.5 x 40 x 27.5 cm Con peana

Salida: 200 €



355 38920-16
MÁSCARA AFRICANA DE MADERA
TALLADA Y POLICROMADA
REPRESENTANDO UN BÚFALO,
BURKINA FASO
82 x 31 x 54.5 cm Con peana

Salida: 140 €



356 38920-17
MÁSCARA AFRICANA DE MADERA
TALLADA Y POLICROMADA
58 x 21 x 32.5 cm Con peana

Salida: 150 €



357 38920-18
MÁSCARA AFRICANA DE MADERA
TALLADA Y POLICROMADA GOLI
KPLE KPLE REDONDA, COSTA DE
MARFIL
107 x 7 x 66 cm

Salida: 125 €

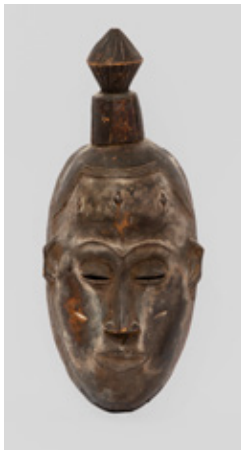
358 38920-19
RELIEVE RECTANGULAR CON
MÁSCARA EN EL CENTRO BWA
MOSSI, BURKINA FASO
46 x 20 x 82.5 cm

Salida: 150 €



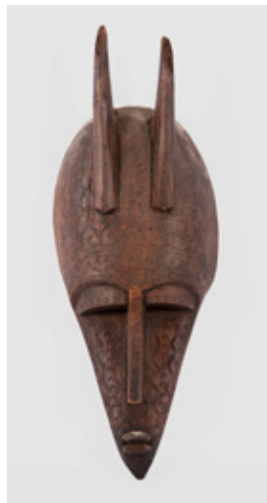
359 38920-20
MÁSCARA AFRICANA PAPILLON DE
MADERA TALLADA Y POLICROMADA
BWA MOSSI, BURKINA FASO
26.5 x 17 x 197 cm

Salida: 120 €



360 38920-7
MÁSCARA AFRICANA DE
MADERA TALLADA
41.5 cm de altura Rostro de un
guerrero con escarificaciones
y cabello recogido en la parte
superior de la cabeza

Salida: 120 €



361 38920-9
MÁSCARA AFRICANA
BAILE DE MADERA
TALLADA, DOGÓN,
MALI
52 cm altura

Salida: 120 €



362 38995-3
CABEZA AFRICANA,
TALLADA EN ÉBANO.
ÁFRICA, S. XX
Tallada en madera de ébano
de 26 x 8 x 11,5 cm.
Decoración incisa.

Salida: 40 €



MODELO DE ORDEN DE COMPRA (PUJA POR ESCRITO)

Para poder pujar es necesario adjuntar fotocopia de DNI y tarjeta de crédito, por ambos lados.

Autorizo a Sala Retiro a que en mi nombre, puje por los siguientes lotes hasta el límite de precio señalado. Este límite no incluye la comisión de venta que figura en las normas del catálogo y que me comprometo a pagar en caso de adjudicación.

Asimismo autorizo a Sala Retiro S.A. a realizar un cargo por un importe de 1€ en la tarjeta facilitada, a fin de que posteriormente se puedan cargar en dicha tarjeta la/las adjudicación/es obtenidas en la subasta.

Acepto las normas y condiciones establecidas en el catálogo.

Puja por teléfono	<input type="checkbox"/>
-------------------	--------------------------

Puja por escrito	<input type="checkbox"/>
------------------	--------------------------

(Marcar la opción deseada)

SUBASTA DÍA

N.º DE LOTE	DESCRIPCIÓN	LÍMITE EUROS

Declaro que conozco la situación física, jurídica y de autoría de los objetos/lotes contenidos en la presente orden, y que la puja la llevo a cabo conforme a mis propios criterios y/o el de mis asesores, especialmente en lo que a la autoría de la obra se refiere, mostrando mi conformidad con todo ello, liberando a SALA RETIRO S.A. de cualquier responsabilidad por las opiniones manifestadas en relación con los aspectos anteriormente mencionados.

D. NIF/CIF

DIRECCIÓN C.P.

PROFESIÓN

TELÉFONO/FAX E-MAIL

Madrid, a de de

Firma



NORMAS PARA LA COMPRA EN SUBASTA

1. La subasta será dirigida por un subastador con plena autoridad en su desarrollo. El subastador de la sala es la máxima autoridad en cada subasta, y en esa condición resolverá cualquier conflicto que pueda surgir en caso de desacuerdo entre participantes. El subastador tendrá plena potestad para adjudicar el lote a quien considere oportuno o subastarlo de nuevo en la misma o posteriores sesiones.

Para el desarrollo de su función el subastador estará asistido de un secretario de mesa y varios ayudantes.

2. Todos los participantes deberán aportar a la entrada de la sala sus datos personales, asignándole un número de participante, que será el número de identificación a todos los efectos
3. Los lotes se asignarán al mayor postor.
4. El precio final de adjudicación se incrementará un 21% en concepto de comisión de Sala Retiro y su IVA correspondiente, por la prestación de sus servicios, siendo Sala Retiro un mero intermediario entre el comprador y el vendedor.
5. A la adjudicación de cada lote Sala Retiro registrará el lote adjudicado, importe de remate, así como el número del adjudicatario
6. La Sala se reserva el derecho a pujar en representación de todas aquellas personas que no puedan acudir a la subasta y que hayan formulado sus ofertas por escrito con anterioridad.
7. Las subastas serán anunciadas con la debida antelación, y por lo menos con 15 días de anterioridad, los lotes a subastar estarán expuestos al público en Sala Retiro, para que puedan ser examinados por los postores y verificar el estado y autoría de estos.

Los datos del catálogo se obtienen del estudio de los lotes a subastar realizados por nuestros expertos. Sala Retiro no se hace responsable ni aceptara ninguna reclamación de los desperfectos, restauraciones, atribución, autenticidad y origen de los lotes.

Siendo competencia inexcusable de los compradores cerciorarse durante los días que estén expuestos los lotes, y siempre antes de la subasta, de la identidad y estado de los objetos a subastar, pudiendo acudir a la exposición acompañado de cuantos expertos y técnicos estime oportuno.

8. Sala Retiro está autorizada por el titular a subastar bienes y objetos de terceros, en cuyo caso actúa como comisionista del vendedor, sin asumir ninguna obligación legal de las que competen al vendedor, ni se responsabiliza de la legitimidad de que garantiza el vendedor. De plantearse controversias sobre objetos subastados, el vendedor asumirá la carga de la prueba sin responsabilidad alguna para Sala Retiro.
9. Sala Retiro se reserva el derecho de admisión, así como el derecho de retirar, sustituir o agregar uno o más lotes de los reseñados en el Catálogo.

10. Los adjudicatarios de uno o más lotes además de registrarse las adjudicaciones, comparecerán al término de la subasta en Caja, al objeto de retirar los lotes adjudicados, debiendo abonar el importe total o, en su defecto, una señal hasta la retirada de los lotes adjudicados, que deberá ser en un plazo máximo de quince días; transcurrido dicho plazo, los lotes generarán en concepto de gastos de almacenaje la cantidad de 6 euros diarios con un máximo de ciento ochenta días., El comprador será el responsable de todo daño perjuicio o pérdida que afecte a los objetos a partir del momento que realice el pago o una vez transcurridos quince días hábiles a la fecha de la subasta.
11. En caso de incumplimiento por parte de algún adjudicatario, en cuanto a la obligación contraída, Sala Retiro podrá dar por resuelta la adjudicación o bien exigir por vía judicial el pago, poniendo a su disposición el lote adjudicado.
12. Sala Retiro comunica a sus clientes que no se admitirán cambios ni devoluciones de los lotes adjudicados.
13. El pago de los lotes se realizará mediante transferencia o cheque y podrá retirar los lotes una vez acreditado los fondos de la cuenta de Sala Retiro.
14. Cuando se hace constar que un lote funciona significa que al menos tiene todas las piezas que permiten su reparación o que está en funcionamiento.
15. Los lotes adjudicados en la subasta de Sala Retiro podrán ser retirados en el mismo momento de su adjudicación; también podrán ser enviados a cualquier lugar previo abono de los gastos de envío y embalaje, en este caso Sala Retiro no se hará responsable de los daños y deterioros sufridos en el transporte, siendo opcional la contratación de un seguro que cubra los posibles daños, si el cliente así lo requiere.
16. Las normas para la compra en subasta que preceden, se tendrán por conocidas y aceptadas por todos los participantes en la Subasta sin reserva alguna.
17. Los lotes abonados y no retirados tendrán que pagar después de los 15 días unos gastos de 6 euros diarios, en concepto almacenaje hasta un máximo de 6 meses, transcurrido este periodo se declara lote abandonado no teniendo nada que reclamar a Sala Retiro.

Se entiende por “puja” cada uno de los incrementos, por las distintas ofertas, que experimenta el precio del lote que se está subastando. Las pujas se efectuarán partiendo del precio de salida, con arreglo a la siguiente escala:

Precio del Lote en Subasta		Incremento por puja
	Hasta 190 €	De 10 €
De 200 €	Hasta 475 €	De 25 €
De 500 €	Hasta 950 €	De 50 €
De 1.000 €	Hasta 1.900 €	De 100 €
De 2.000 €	Hasta 4.750 €	De 250 €
De 5.000 €	Hasta 9.500 €	De 500 €
De 10.000 €	Hasta 19.000 €	De 1.000 €
De 20.000 €	Hasta 47.500 €	De 2.500 €
De 50.000 €	Hasta 95.500 €	De 5.000 €
A partir de 100.000 €		A criterio de la mesa